

# Brava 800



- Ⓡ I Catalogo parti di ricambio
- Ⓡ EN *Spare parts catalogue*
- Ⓡ FR *Catalogue de pièces de rechange*
- Ⓡ DE *Ersatzteilkatalog*
- Ⓡ ES *Catalogo de piezas de recambio*



(35.00.161 - BRAVA 800 H) [discontinued]  
(35.00.162 - BRAVA 800 HT)  
(35.00.163 - BRAVA 800 E)  
(35.00.164 - BRAVA 800 ET)

4/2021 Rev.05



**RCM S.p.A.**  
via Tiraboschi, 4 - 41043 Casinalbo - Modena - Italia  
Tel. +39 059 515 311 - Fax +39 059 510 783  
[www.rcm.it](http://www.rcm.it) - [info@rcm.it](mailto:info@rcm.it)



# Brava 800

## I Norme da osservare per l'ordinazione delle parti di ricambio

- 1) Numero di matricola e tipo di macchina
- 2) Numero della tavola
- 3) Numero di riferimento del particolare
- 4) Quantità richiesta

Esempio:  
 Brava 800  
 Matricola: 150500  
 Tavola: 1  
 Voce: 1 (codice e descrizione)  
 Quantità: 1pz

## EN Specifications for ordering spare parts

- 1) Serial number and machine type
- 2) Number of the table
- 3) Part identification code
- 4) Quantity ordered

Example:  
 Brava 800  
 Serial number: 150500  
 Table: 1  
 Item: 1 (code & description)  
 Quantity: 1pcs

## FR Données à indiquer pour la commande des pièces de rechange

- 1) Numéro de matricule et type de la machine
- 2) Numéro de la table
- 3) Numéro de la référence de la pièce
- 4) Quantité commandée

Exemple:  
 Brava 800  
 Matricule: 150500  
 Table: 1  
 Ligne: 1 (code et description)  
 Quantité: 1pcs.

## DE Bei der Bestellung von Ersatzteilen unbedingt anzugeben

- 1) Fabriknummer und Maschinentyp
- 2) Nummer der Ersatzteilliste
- 3) Bezugsnummer des Ersatzteiles
- 4) Bestellte Menge

Beispiel:  
 Brava 800  
 Fabriknr.: 150500  
 Tafel: 1  
 Zeile: 1 (Code und Benennung)  
 Menge: 1stck.

## ES Normas a observar para los pedidos de recambios

- 1) Número de matricula y tipo de máquina
- 2) Número de la tabla de recambios
- 3) Número de referencia particular
- 4) Cantidad en orden

Ejemplo:  
 Brava 800  
 Matricula: 150500  
 Tabla: 1  
 Posición: 1 (código y descripción)  
 Cantidad: 1pz.

## TARGHETTA RIASSUNTIVA - MACHINE TYPE LABEL - PLAQUETTE D'IDENTIFICATION - TYPENSCHILD - PLACA INDICADORA

Produttore  
 Manufactureur  
 Producteur  
 Hersteller  
 Fabricante

Modello  
 Model  
 Modèle  
 Modell  
 Modelo

Pendenza  
 Gradient  
 Pente  
 Steigung  
 Pendiente

Caratteristiche elettriche  
 Caractéristiques électriques  
 Características eléctricas

Electrical characteristics  
 Elektrische Eigenschaften

Peso  
 Weight  
 Poids  
 Gewicht  
 Peso

N° Matricola  
 Serial N°  
 N° Matricule  
 Seriennummer  
 N° Matricula

Anno di costruzione  
 Year of manufacture  
 Année de fabrication  
 Herstellungsjahr  
 Año de fabricación

MODELLO  
 MODEL

MATR.NR.  
 S/N

PESO  
 WEIGHT

ANNO  
 YEAR

PER SERVIZIO PESANTE PER USO COMMERCIALE O INDUSTRIALE

## INFORMAZIONI - INFORMATION - INFORMATIONEN - INFORMACIONES

Tavola n°  
 Table n°  
 Table n°  
 Tafel n°  
 Tabla n°

# 1

Note
Remarks
Notes
Bemerkungen
Observación

Serial Number :	-> 168800
Serial Number :	168801 ->

Fino matricola  
 Up to serial number  
 Jusqu'à num.série  
 Bis Serien-Nr.  
 Hasta la matricula

Da matricola  
 From serial number  
 À partir du num.série  
 Von Serien-Nr.  
 Desde la matricula



I

EN

FR

DE

ES

## Elenco delle tavole

## Table list

## Liste des tables

## Tafelverzeichnis

## Lista de las tablas

1 Scocca	1 Chassis	1 Châssis	1 Rahmengestell	1 Chasis
2 Ruote e trazione	2 Wheels and drive	2 Roues et traction	2 Räder und Antrieb	2 Ruedas y tracción
3 Spazzole	3 Brushes	3 Brosses	3 Bürsten	3 Cepillos
4 Aspirazione e flaps	4 Suction and flaps	4 Aspiration et flaps	4 Ansaug und Flaps	4 Aspiración y gomas
5a Motore (benzina HONDA GC135)	5a Engine (petrol HONDA GC135)	5a Moteur (essence HONDA GC135)	5a Motor (Benzin HONDA GC135)	5a Motor (gasolina HONDA GC135)
5b Motore (benzina HONDA GX120)	5b Engine (petrol HONDA GX120)	5b Moteur (essence HONDA GX120)	5b Motor (Benzin HONDA GX120)	5b Motor (gasolina HONDA GX120)
6 Impianto elettrico (versione elettrica)	6 Electric system (electric version)	6 Installation électrique (version électrique)	6 Elektrische Anlage (Elektro Version)	6 Instalación eléctrica (versión eléctrica)
7 Targhette adesive	7 Adhesive labels	7 Étiquettes adhésives	7 Selbstklebende Etiketten	7 Etiquetas adhesivas
8 Gamma opzioni	8 Range of options	8 Gamme d'options	8 Bereich Optionen	8 Gama de opciones

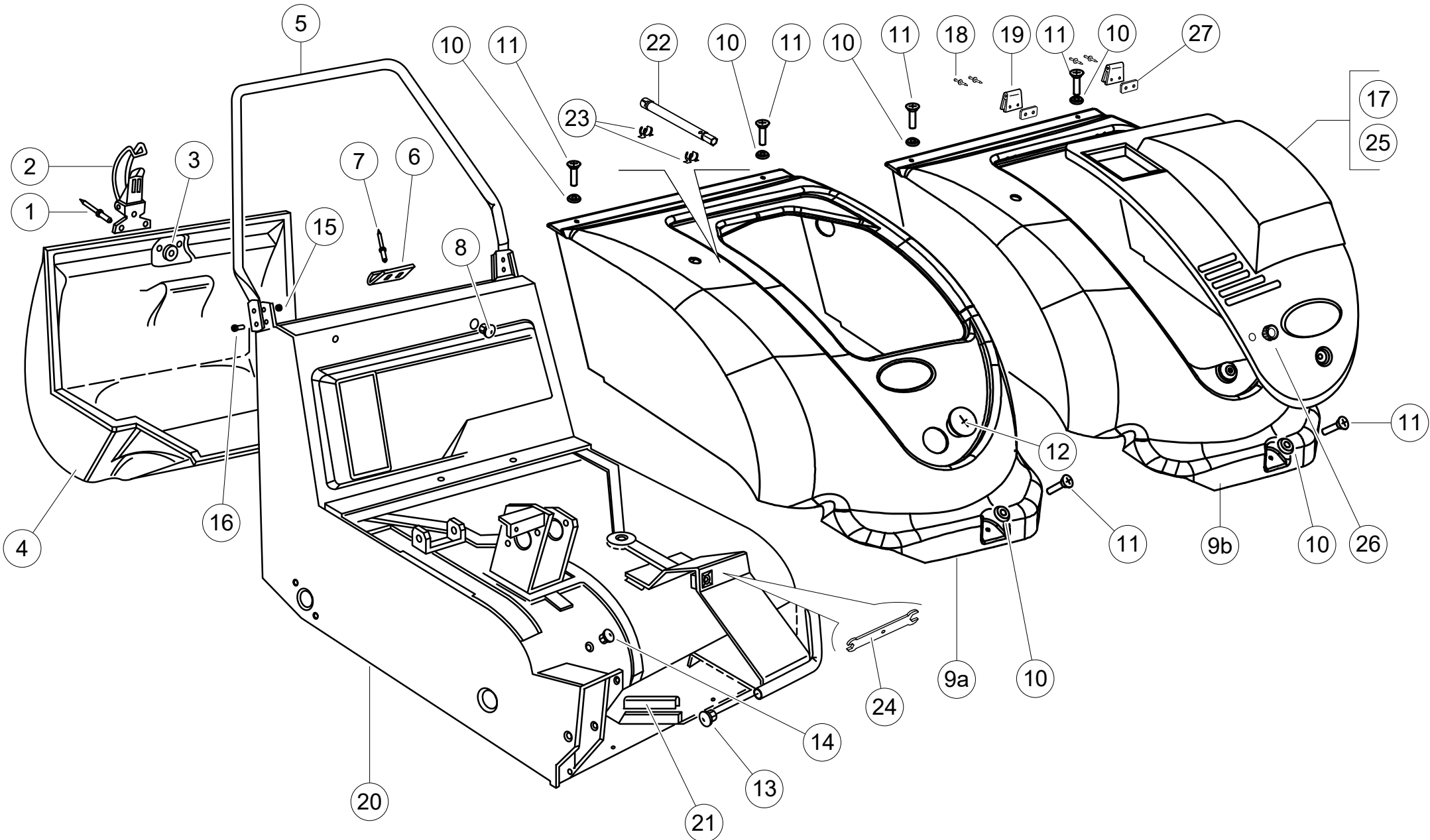


1 Scocca  
1 Chassis  
1 Châssis  
1 Rahmengerüst  
1 Chasis

# Brava 800

Tavola n°  
Table n°  
Table n°  
Tafel n°  
Tabla n°

1





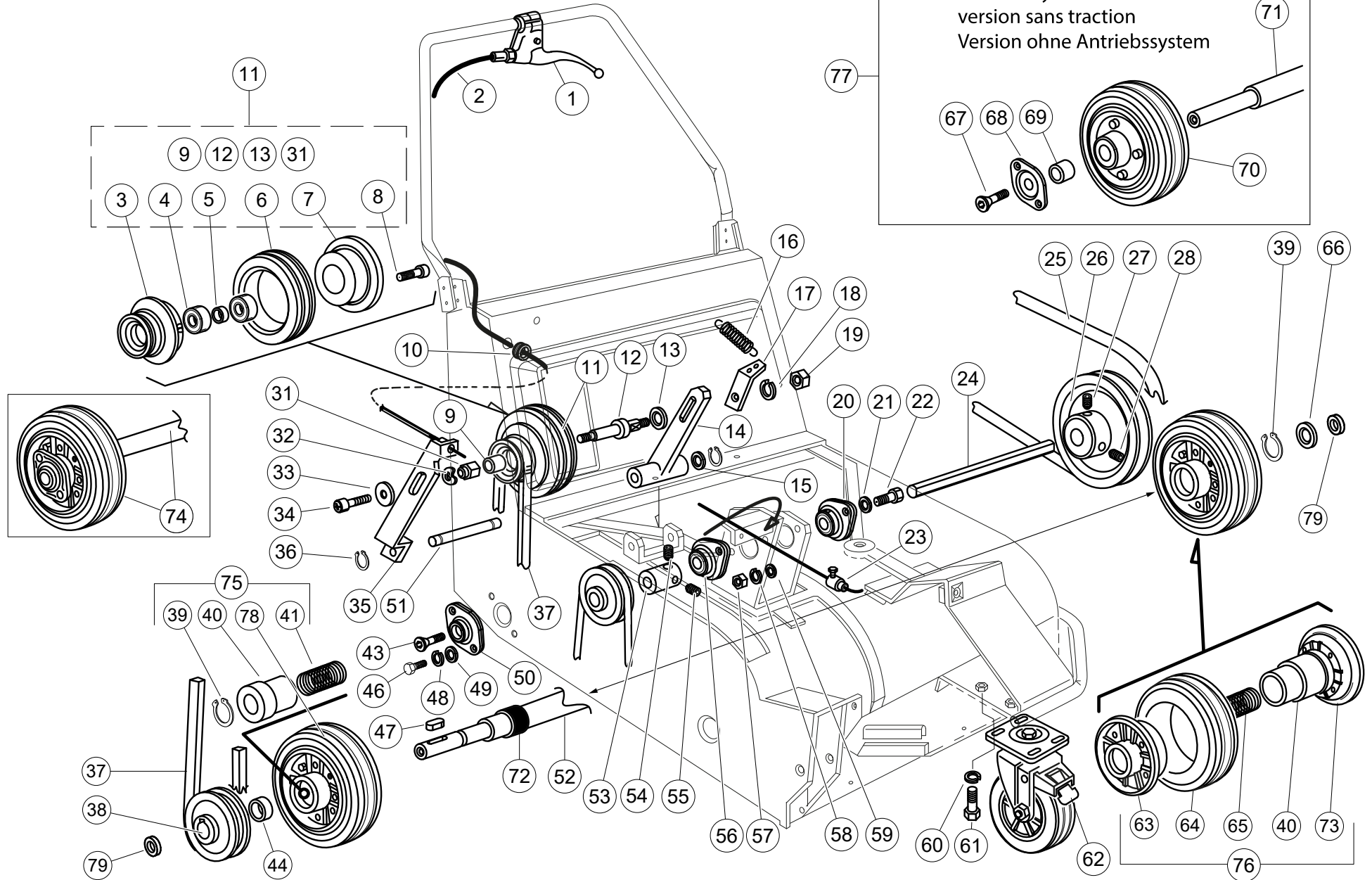
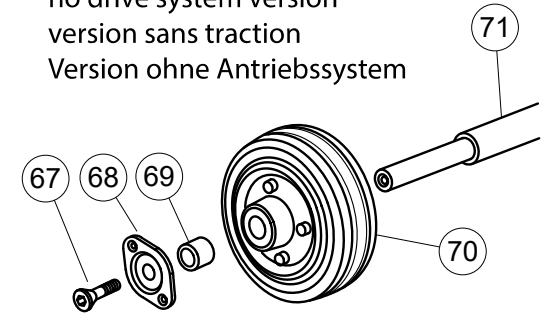
# Brava 800

Tavola n°  
Table n°  
Table n°  
Tafel n°  
Tabla n°

# 1

Part. n° <i>Part. no°</i> <i>N° pièce</i> <i>Stück Nr.</i> <i>Pos. n°</i>	Codice n° <i>Code no°</i> <i>Code n°</i> <i>Code n°</i> <i>Codigo n°</i>	Quantità <i>Quantity</i> <i>Quantité</i> <i>Anzahl</i> <i>Candidad</i>	I Descrizione	EN Description	FR Description	DE Benennung	ES Descripción	Note		
								Remarks Notes Bemerkungen Observación		
1	1.1.06595	3	rivetto 4.8x14	rivet 4.8x14	rivet 4.8x14	Niete 4.8x14	remache 4.8x14			Serial Number :
2	1.4.03239	1	chiusura a leva	lever closing	fermeture à levier	Hebelverschluss	cerrojo			Serial Number :
3	1.1.00099	3	rondella Ø5X10X1	washer Ø5X10X1	rondelle Ø5X10X1	Scheibe Ø5X10X1	arandela Ø5X10X1			Serial Number :
4	1.5.05219B	1	cassetto portarifiuti	refuse bin	bac à déchets	Abfallbehälter	contenedor de basura			Serial Number :
5	2.7.08880N	1	manubrio	handlebar	guidon	Lenkstange	manillar			Serial Number :
6	2.7.06548XZ	1	gancio	hook	crochet	Haken	gancho			Serial Number :
7	1.1.06595	2	rivetto 4.8x14	rivet 4.8x14	rivet 4.8x14	Niete 4.8x14	remache 4.8x14			Serial Number :
8	1.5.04702	1	tappo Ø14	plug Ø14	bouchon Ø14	Stopfen Ø14	tapón Ø14			Serial Number :
9b	1.5.11680B	1	cofano	hood	capot	Haube	cofre	Brava 800E	Brava 800ET	Serial Number :
9a	1.5.11681B	1	cofano motore	bonnet	capot moteur .	Motorhaube	cofre motor	Brava 800H	Brava 800HT	Serial Number :
10	1.5.06325	3	rondella	washer	rondelle	Scheibe	arandela			Serial Number :
11	1.1.00676	3	vite TSTD M6x20	countersunk screw M6x20	vis à tête fraisée M6x20	Senkschraube M6x20	tornillo M6x20			Serial Number :
12	1.5.12192	1	tappo Ø57,2	cap Ø57,2	bouchon Ø57,2	Stopfen Ø57,2	tapón Ø57,2			Serial Number :
13	1.5.05382	1	tappo Ø19	plug Ø19	bouchon Ø19	Stopfen Ø19	tapón Ø19			Serial Number :
14	1.5.05381	1	tappo Ø9,5	cap Ø9,5	bouchon Ø9,5	Stopfen Ø9,5	tapón Ø9,5			Serial Number :
15	1.1.00044	4	dado medio M8	nut M8	écrou M8	Mutter M8	tuerca M8			Serial Number :
16	1.1.07242	4	vite TBEI M8x16	oval head screw M8x16	vis à tête relevée M8x16	Linsensenschraube M8x16	tornillo cabeza oval M8x16			Serial Number :
17	1.5.12164B	1	coperchio	cover	couvercle	Abdeckung	tapa	Brava 800E standard	Brava 800ET	Serial Number :
18	1.1.02273	8	rivetto 4.8x12	rivet 4.8x12	rivet 4.8x12	Niete 4.8x12	remache	Brava 800E	Brava 800ET	Serial Number :
19	1.4.05458	2	cerniera	hinge	charnière	Scharnier	charnela	Brava 800E	Brava 800ET	Serial Number :
20	2.7.08939N	1	telaio	chassis	châssis	Fahrgestell	chasis			Serial Number :
21	1.2.04640	0,22	profilo in gomma (al metro)	rubber section (per meter)	profil en caoutchouc (au mètre)	Gummiprofil (pro Meter)	perfil en goma (por metro)	mt		Serial Number :
22	2.7.08870	1	chiave	key	clé	Schlüssel	llave de tubo	Brava 800H	Brava 800HT	Serial Number :
23	1.1.07229	2	fermo	clamp	arrêt	Arretierung	réten	Brava 800H	Brava 800HT	Serial Number :
24	2.7.13823	1	chiave	closed end wrench	clé fermée	Schlüssel	llave	Brava 800H	Brava 800HT	Serial Number :
25	1.5.11683B	1	coperchio	cover	couvercle	Deckel	tapa	Brava 800E Optional >Tav.8 > Brava 800E	Brava 800ET Pos.10/13 Brava 800ET	Serial Number :
26	1.5.03349	1	pomello	knob	poignée	Knopf	pomo			Serial Number :
27	2.7.16125-I.T	2	piastrino	plate	plaque	Platte	placa	Brava 800E	Brava 800ET	Serial Number :

versione senza trazione  
 no drive system version  
 version sans traction  
 Version ohne Antriebssystem





# Brava 800

Tavola n°  
Table n°  
Table n°  
Tafel n°  
Tabla n°

Part. n° Part. no° N° pièce Stück Nr. Pos. n°	Codice n° Code no° Code n° Code n° Codigo n°	Quantità Quantity Quantité Anzahl Candidad	I Descrizione	EN Description	FR Description	DE Benennung	ES Descripción	Note		
								Remarks	Notes	Bemerkungen
1	1.4.10389	1	maniglia trazione	drive handle	poignée d'entraînement	Antriebshebel	manija			Serial Number :
2	1.4.05397	1	cavo flessibile	flexible cable	câble flexible	Bowdenkabel	cable flexible			Serial Number :
3	1.5.00127	1	puleggia	pulley	poulie	Riemenscheibe	polea			Serial Number :
4	1.4.00318	2	cuscinetto (6200 2RS)	bearing (6200 2RS)	roulement (6200 2RS)	Lager (6200 2RS)	cojinete (6200 2RS)			Serial Number :
5	1.6.00128	1	distanziale	spacer	entretoise	Abstandhalter	distanciador			Serial Number :
6	1.2.00286	1	anello gommato	rubber ring	anneau en caoutchouc	Gummiring	anillo de goma			Serial Number :
7	2.7.04783	1	semidisco	semi-disk	demi-disque	Halbscheibe	semidisco			Serial Number :
8	1.1.00097	4	vite TC M5x25	cheese-head screw M5x25	vis à tête cylindrique M5x25	Zylinderschraube M5x25	tornillo cabeza cilindr. M5x25			Serial Number :
9	1.6.00129	1	distanziale	spacer	entretoise	Abstandhalter	distanciador			Serial Number :
10	1.2.03265	1	gommino	magnetic tape	bande magnétique	Magneticband	pasahilo			Serial Number :
11	2.7.00920	1	kit ruota trazione	drive wheel kit	kit roue de traction	Kit Antriebsrad	kit rueda de traccion			Serial Number :
12	2.7.00270	1	albero	shaft	arbre	Welle	eje			Serial Number :
13	1.1.00150	1	rondella 13X24X2,5	washer 13X24X2,5	rondelle 13X24X2,5	Scheibe 13X24X2,5	arandela 13X24X2,5			Serial Number :
14	2.7.00084	1	bilanciere	rocker arm	culbuteur	Kipphebel	balancin			Serial Number :
15	1.1.00043	1	rondella Ø10	washer Ø10	rondelle Ø10	Scheibe Ø10	arandela Ø10			Serial Number :
16	1.4.00976	1	molla	spring	ressort	Feder	muelle			Serial Number :
17	2.7.08485XZ	1	piastrino	plate	plaque	Plättchen	placa			Serial Number :
18	1.1.00258	1	rosetta Ø10	spring washer Ø10	rondelle Ø10	Federscheibe Ø10	arandela elástica Ø10			Serial Number :
19	1.1.00019	1	dado M10	nut M10	écrou M10	Mutter M10	tuerca M10			Serial Number :
20	1.4.00705	1	supporto orientabile	bearing	roulement	Lager	cojinete			Serial Number :
21	1.1.00030	4	rondella Ø6X12,5X1,6	washer Ø6X12,5X1,6	rondelle Ø6X12,5X1,6	Scheibe Ø6X12,5X1,6	arandela Ø6X12,5X1,6			Serial Number :
22	1.1.00035	4	vite TE M6x16	hex. head screw M6x16	vis à tête six-pans M6x16	Sechskantschraube M6x16	tornillo cabeza hex. M6x16			Serial Number :
23	1.1.00362	1	fermacavo	cable clamp	fixe-câble	Kabelschelle	retén de cable			Serial Number :
24	2.7.06681	1	albero	shaft	arbre	Welle	eje			Serial Number :
25	1.2.05241	1	cinghia elastica (Ø10X675)	belt (Ø10X675)	courroie (Ø10X675)	Riemen (Ø10X675)	correa (Ø10X675)			Serial Number :
26	2.7.06712	1	puleggia	pulley	poulie	Riemenscheibe	polea			Serial Number :
27	1.1.00086	1	vite senza testa M6x10	flat hex socket screw M6x10	vis sans tête M6x10	Schraube ohne Kopf M6x10	tornillo sin cabeza M6x10			Serial Number :
28	1.1.00384	1	grano M6X10	grub screw M6X10	vis sans tête M6X10	Gewindestirt M6X10	tornillo sin cabeza M6X10			Serial Number :
31	2.7.00080	1	dado	nut	écrou	Mutter	tuerca			Serial Number :
32		1	rondella ondulata ø10.5	crinkle washer ø10.5	rondelle ondulée ø10.5	gewellte Federscheibe ø10.5	arandela ondulada ø10.5			Serial Number :
33	1.1.00040	1	rondella Ø6X18X1,5	washer Ø6X18X1,5	rondelle Ø6X18X1,5	Scheibe Ø6X18X1,5	arandela Ø6X18X1,5			Serial Number :
34	1.1.00132	1	vite TC M6X8	cheese-head screw M6X8	vis à tête cylindrique M6X8	Zylinderschraube M6X8	tornillo cabeza cilindr. M6X8			Serial Number :
35	2.7.02638XZ	1	leva	lever	levier	Hebel	palanca			Serial Number :
36	1.1.00562	2	anello d'arresto E10	seeger E10	anneau d'arrêt E10	Seegerring E10	anillo de cierre E10			Serial Number :



# Brava 800

Tavola n°  
Table n°  
Table n°  
Tafel n°  
Tabla n°

# 2

Part. n° N° pièce Stück Nr. Pos. n°	Codice n° Code no° Code n° Codigo n°	Quantità Quantity Quantité Anzahl Candidad	I Descrizione	EN Description	FR Description	DE Benennung	ES Descripción	Note		
								Remarks	Notes	Bemerkungen
37	1.2.00606	1	cinghia (Z 38 1/4")	belt (Z 38 1/4")	courroie (Z 38 1/4")	Riemen (Z 38 1/4")	correa (Z 38 1/4")			Serial Number :
38	2.7.08346	1	puleggia	pulley	poulie	Riemenscheibe	polea			Serial Number :
39	1.1.06798	2	anello d'arresto I15	seeger I15	anneau d'arrêt I15	Seegerring I15	anillo de cierre I15			Serial Number :
40	2.7.08344	2	bronzina	bushing	coussinet en bronze	Bronzelager	buje			Serial Number :
41	1.4.06533	1	molla dx	RH spring	ressort droit	rechte Feder	muelle derecha			Serial Number :
43	1.1.03142	2	vite TSP M8X20	countersunk screw M8X20	vis à tête fraisée M8X20	Senkschraube M8X20	tornillo avellanado M8X20			Serial Number :
44	2.7.08345	1	distanziale	spacer	entretoise	Abstandhalter	distanciador			Serial Number :
46	1.1.00035	4	vite TE M6x16	hex. head screw M6x16	vis à tête six-pans M6x16	Sechskantschraube M6x16	tornillo cabeza hex. M6x16			Serial Number :
47	1.1.04240	1	chiavetta A 5X5X10	key A 5X5X10	clavette A 5X5X10	Keil A 5X5X10	chaveta A 5X5X10			Serial Number :
48	1.1.00041	4	rosetta Ø6	spring washer Ø6	rondelle Ø6	Federscheibe Ø6	arandela elástica Ø6			Serial Number :
49	1.1.00030	4	rondella Ø6X12,5X1,6	washer Ø6X12,5X1,6	rondelle Ø6X12,5X1,6	Scheibe Ø6X12,5X1,6	arandela Ø6X12,5X1,6			Serial Number :
50	1.4.00705	2	supporto orientabile	bearing	roulement	Lager	cojinete			Serial Number :
51	2.7.00086	1	alberino	spindle	axe	kleine Welle	eje			Serial Number :
52	2.7.08343	1	albero	shaft	arbre	Welle	eje			Serial Number :
53	2.7.00087	1	rullo trazione	drive roller	rouleau d'entraînement	Triebrolle	rueda de tracción			Serial Number :
54	1.1.00384	1	grano M6X10	grub screw M6X10	vis sans tête M6X10	Gewindestirt M6X10	tornillo sin cabeza M6X10			Serial Number :
55	1.1.00086	1	vite senza testa M6x10	flat hex socket screw M6x10	vis sans tête M6x10	Schraube ohne Kopf M6x10	tornillo sin cabeza M6x10			Serial Number :
56	1.4.00705	1	supporto orientabile	bearing	roulement	Lager	cojinete			Serial Number :
57	1.1.00018	4	dado M6	nut M6	écrou M6	Mutter M6	tuerca M6			Serial Number :
58	1.1.00041	4	rosetta Ø6	spring washer Ø6	rondelle Ø6	Federscheibe Ø6	arandela elástica Ø6			Serial Number :
59	1.1.00030	4	rondella Ø6X12,5X1,6	washer Ø6X12,5X1,6	rondelle Ø6X12,5X1,6	Scheibe Ø6X12,5X1,6	arandela Ø6X12,5X1,6			Serial Number :
60	1.1.00052	4	rosetta Ø8	spring washer Ø8	rondelle Ø8	Federscheibe Ø8	arandela elástica Ø8			Serial Number :
61	1.1.00084	4	vite TE M8x16	hex. head screw M8x16	vis à tête à six pans M8x16	Sechskantschraube M8x16	tornillo cabeza hex. M8x16			Serial Number :
62	1.2.06165	1	ruota anteriore con freno	front wheel with brake	roue avant avec frein	Vorderrad mit Bremse	rueda delantera con freno			Serial Number :
63	2.7.11144	1	coppia di semidischi	semi-disk pair	couple de demi-disques	Halbscheibenpaar	par de semidiscos			Serial Number :
64	1.2.00363	1	anello gommato	rubber ring	anneau en caoutchouc	Gummiring	anillo de goma			Serial Number :
65	1.4.06523	1	molla sx	LH spring	ressort gauche	linke Feder	muelle izquierda			Serial Number :
66	1.1.06799	1	rondella di spessoramento	spacing washer	rondelle d'espacement	Abstandsscheibe	arandela distanciadora			Serial Number :
67	1.1.05567	2	vite TSEI M10x25	countersunk screw M10x25	vis à tête fraisée M10x25	Senkschraube M10x25	tornillo avellanado M10x25			Serial Number :
68	2.7.00063XZ	2	supporto	support	support	Halterung	soporte			Serial Number :
69	1.6.00143	2	distanziale	spacer	entretoise	Abstandhalter	distanciador			Serial Number :
70	1.2.02925	2	ruota posteriore	rear wheel	roue arrière	Hinterrad	rueda			Serial Number :
71	2.7.06558	1	albero ruote	wheel shaft	arbre roues	Räderwelle	eje de las ruedas			Serial Number :
72	2.7.11143	2	boccola	bush	douille	Buchse	buje			Serial Number :



# Brava 800

Tavola n°  
Table n°  
Table n°  
Tafel n°  
Tabla n°

2

Part. n°	Codice n°	Quantità	I	EN	FR	DE	ES	Note		Serial Number :
Part. no°	Code no°	Quantity						Descrizione	Description	
N° pièce	Code n°	Quantité								
Stück Nr.	Code n°	Anzahl								
Pos. n°	Código n°	Cantidad								
73	1.2.02926	1	coppia di semidischi	semi-disk pair	couple de demi-disques	Halbscheibenpaar	par de semidiscos			
74	2.7.11339	1	kit assale posteriore	rear wheels axle kit	kit axe roues arrière	Kit-Räderwelle	kit eje trasero			
75	2.7.12804	1	kit ruota dx	RH wheel kit	kit roue droit	Kit rechtes Rad	kit rueda derecha			
76	2.7.12805	1	kit ruota sx	LH wheel kit	kit roue gauche	Kit linkes Rad	kit rueda izquierda			
77	2.7.08498	1	kit assale posteriore	rear wheels axle kit	kit axe roues arrière	Kit-Räderwelle	kit eje trasero	senza trazione	no drive syst.	
78	1.2.00363	1	anello gommato	rubber ring	anneau en caoutchouc	Gummiring	anillo de goma			
79	2.7.16086XZ	2	distanziale (D.10X15X3,5)	spacer (D.10X15X3,5)	entretoise (D.10X15X3,5)	Abstandhalter (D.10X15X3,5)	distanciador (D.10X15X3,5)			

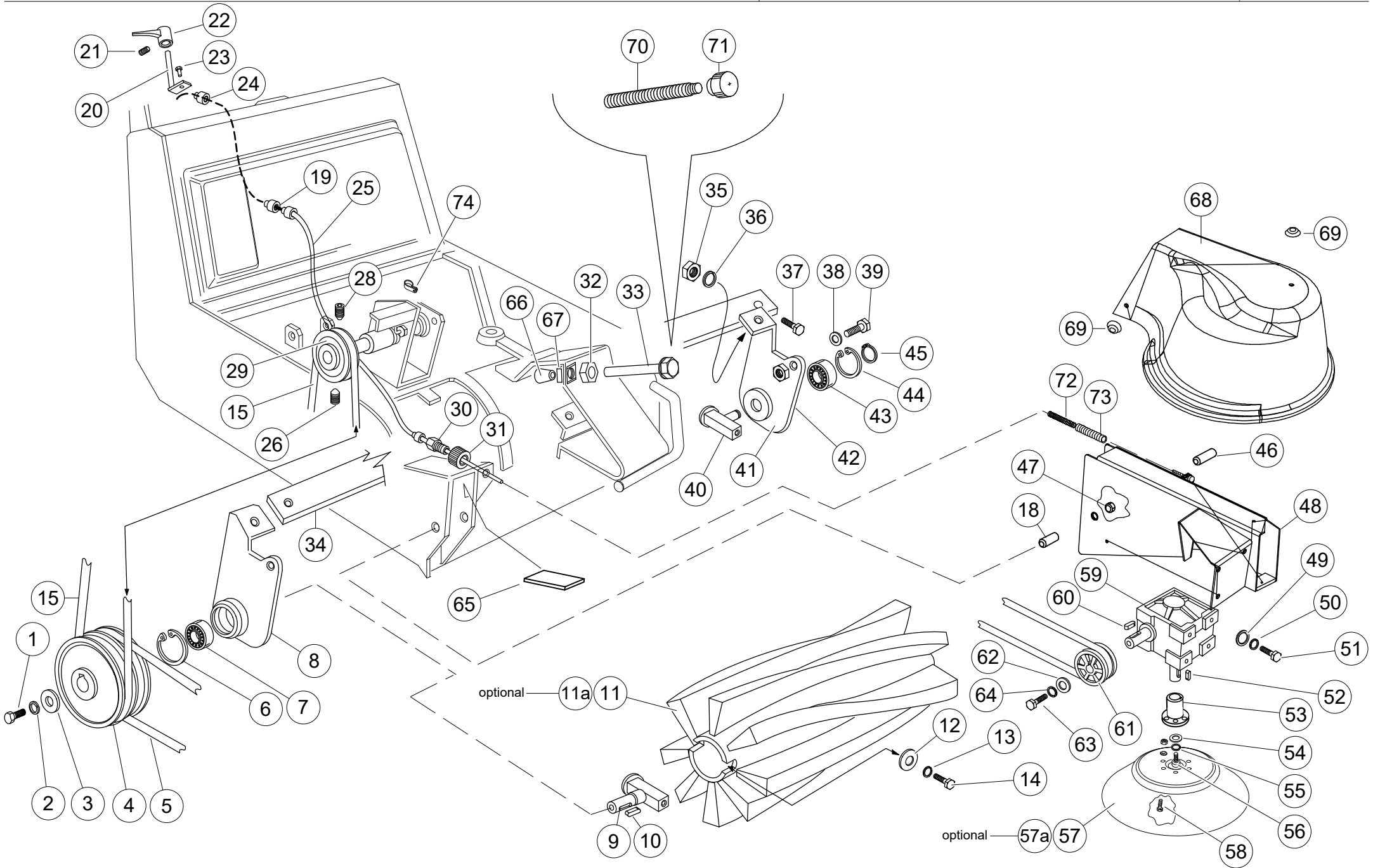


3 Spazzole  
3 Brushes  
3 Broses  
3 Bürsten  
3 Cepillos

# Brava 800

Tavola n°  
Table n°  
Table n°  
Tafel n°  
Tabla n°

# 3





# Brava 800

Tavola n°  
Table n°  
Table n°  
Tafel n°  
Tabla n°

# 3

Part. n° Part. no° N° pièce Stück Nr. Pos. n°	Codice n° Code no° Code n° Code n° Codigo n°	Quantità Quantity Quantité Anzahl Candidad	I Descrizione	EN Description	FR Description	DE Benennung	ES Descripción	Note		
								Remarks	Notes	Bemerkungen
1	1.1.00882	1	vite TE M8x14	hex. head screw M8x14	vis à tête à six pans M8x14	Sechskantschraube M8x14	tornillo cabeza hex. M8x14			Serial Number :
2	1.1.00052	1	rosetta Ø8	spring washer Ø8	rondelle Ø8	Federscheibe Ø8	arandela elástica Ø8			Serial Number :
3	1.1.00045	1	rondella Ø8X24X2	washer Ø8X24X2	rondelle Ø8X24X2	Scheibe Ø8X24X2	arandela Ø8X24X2			Serial Number :
4	2.7.06541	1	puleggia	pulley	poulie	Riemenscheibe	polea			Serial Number :
5	1.2.05243	1	cinghia elastica (Ø8X1000)	belt (Ø8X1000)	courroie (Ø8X1000)	Riemen (Ø8X1000)	correa (Ø8X1000)			Serial Number :
6	1.1.00880	1	anello d'arresto I40	seeger I40	anneau d'arrêt I40	Seegerring I40	anillo de cierre I40			Serial Number :
7	1.4.00360	1	cuscinetto (6203 2RS)	bearing (6203 2RS)	roulement (6203 2RS)	Lager (6203 2RS)	cojinete (6203 2RS)			Serial Number :
8	2.7.11389R	1	fianchetto dx.	RH side panel	panneau latéral droit	rechten Seitenblech	tapa lateral derecha			Serial Number :
9	2.7.06537	1	albero dx.	RH shaft	arbre droit	rechte Welle	eje derecho			Serial Number :
10	1.1.00561	1	chiavetta A 5X5X15	key A 5X5X15	clavette A 5X5X15	Keil A 5X5X15	chaveta A 5X5X15			Serial Number :
11	1.5.05230	1	spazzola centrale (ppl)	main brush (ppl)	brosse centrale (ppl)	Hauptbürste (ppl)	cepillo central (ppl)			Serial Number :
11a	1.5.05347	1	spazzola (tampico)	main brush (natural fiber)	brosse centrale (fibre naturelle)	Hauptbürste (Naturfaser)	cepillo central (fibra natural)	optional		Serial Number :
11a	1.5.06013	1	spazzola centrale (nylon)	main brush (nylon)	brosse centrale (nylon)	Hauptbürste (nylon)	cepillo central (nylon)	optional		Serial Number :
11a	1.5.12988	1	spazzola centrale (mischia 5)	main brush (mischia 5)	brosse centrale (mischia 5)	Hauptbürste (mischia 5)	cepillo central (mischia 5)	optional		Serial Number :
12	1.1.00040	2	rondella Ø6X18X1,5	washer Ø6X18X1,5	rondelle Ø6X18X1,5	Scheibe Ø6X18X1,5	arandela Ø6X18X1,5			Serial Number :
13	1.1.00041	2	rosetta Ø6	spring washer Ø6	rondelle Ø6	Federscheibe Ø6	arandela elástica Ø6			Serial Number :
14	1.1.00575	2	vite TE M6X10	hex. head screw M6X10	vis à tête à six pans M6X10	Sechskantschraube M6X10	tornillo cabeza hex. M6X10			Serial Number :
15	1.2.05242	1	cinghia elastica (Ø8X800)	belt (Ø8X800)	courroie (Ø8X800)	Riemen (Ø8X800)	correa (Ø8X800)	CT591		Serial Number : ->209411
15	1.2.05923	1	cinghia elastica (Ø10X800)	belt (Ø10X800)	courroie (Ø10X800)	Riemen (Ø10X800)	correa (Ø10X800)	CT591		Serial Number : 209412 ->
16	1.1.00040	3	rondella Ø6X18X1,5	washer Ø6X18X1,5	rondelle Ø6X18X1,5	Scheibe Ø6X18X1,5	arandela Ø6X18X1,5			Serial Number :
17	1.1.00018	3	dado M6	nut M6	écrou M6	Mutter M6	tuerca M6			Serial Number :
18	2.7.13802	1	distanziale esterno	spacer	entretoise	Abstandhalter	distanciador			Serial Number :
19	1.1.00603	1	ferma cavo	cable clamp	collier à câbles	Kabelklemme	retén de cable			Serial Number :
20	2.7.09020	1	perno	pin	pivot	Bolzen	perno			Serial Number :
21	1.1.07344	1	grano M4X14	grub screw M4X14	vis sans tête M4X14	Gewindestift M4X14	tornillo sin cabeza M4X14			Serial Number :
22	1.5.07233	1	maniglia	handle	poignée	Handgriff	manija			Serial Number :
23	1.1.01554	1	vite TE M5X12	hex.head screw M5X12	vis à tête six-pans M5X12	Sechskantschraube M5X12	tornillo cabeza hex. M5X12			Serial Number :
24	1.1.00346	1	fermacavo	cable clamp	fixe-câble	Kabelschelle	retén de cable			Serial Number :
25	1.4.05359	1	cavo flessibile	flexible cable	câble flexible	Bowdenkabel	cable flexible			Serial Number :
26	1.1.00086	1	vite senza testa M6x10	flat hex socket screw M6x10	vis sans tête M6x10	Schraube ohne Kopf M6x10	tornillo sin cabeza M6x10			Serial Number :
28	1.1.00384	1	grano M6X10	grub screw M6X10	vis sans tête M6X10	Gewindestirt M6X10	tornillo sin cabeza M6X10			Serial Number :
29	2.7.03790	1	puleggia	pulley	poulie	Riemenscheibe	polea			Serial Number :
30	1.1.01447	1	registro	adjuster	reglage	Einstellung	regulador			Serial Number :
31	2.7.06685	1	ghiera	ring nut	écrou de blocage	Nutmutter	anillo roscado			Serial Number :



# Brava 800

Tavola n°  
Table n°  
Table n°  
Tafel n°  
Tabla n°

# 3

Part. n° Part. no° N° pièce Stück Nr. Pos. n°	Codice n° Code no° Code n° Code n° Codigo n°	Quantità Quantity Quantité Anzahl Candidad	I Descrizione	EN Description	FR Description	DE Benennung	ES Descripción	Note		
								Remarks	Notes	Bemerkungen
32	1.1.00247	1	dado M12X1,5	nut M12X1,5	écrou M12X1,5	Mutter M12X1,5	tuerca M12X1,5			Serial Number :
33	2.7.11387XZ	1	vite di registro	adjusting screw	vis de réglage	Einstellschraube	tornillo de regulación	Brava 800H	Brava 800HT	Serial Number :
34	2.7.11388XZ	1	traversa	cross beam	traverse	Querträger	travesaño			Serial Number :
35	1.1.00018	2	dado M6	nut M6	écrou M6	Mutter M6	tuerca M6			Serial Number :
36	1.1.00041	2	rosetta Ø6	spring washer Ø6	rondelle Ø6	Federscheibe Ø6	arandela elástica Ø6			Serial Number :
37	1.1.00548	2	vite TE M6X20	hex.head screw M6X20	vis à tête à six pans M6X20	Sechskantschraube M6X20	tornillo cabeza hex. M6X20			Serial Number :
38	1.1.00032	2	rondella Ø8X17X2	washer Ø8X17X2	rondelle Ø8X17X2	Scheibe Ø8X17X2	arandela Ø8X17X2			Serial Number :
39	1.1.00675	2	vite TCEI M8X16	cheese-head screw M8X16	vis à tête cylindrique M8X16	Zylinderschraube M8X16	tornillo cabeza cilíndr. M8X16			Serial Number :
40	2.7.06536	1	albero sx.	LH shaft	arbre gauche	linke Welle	eje izquierdo			Serial Number :
41	1.1.00307	2	dado autobloccante B M8	self-locking nut M8	écrou de sûreté M8	Selbstsicherende Mutter M8	tuerca de retención M8			Serial Number :
42	2.7.11390R	1	fianchetto sx.	LH side panel	panneau latéral gauche	linkes Seitenblech	tapa lateral izquierda			Serial Number :
43	1.4.00360	1	cuscinetto (6203 2RS)	bearing (6203 2RS)	roulement (6203 2RS)	Lager (6203 2RS)	cojinete (6203 2RS)			Serial Number :
44	1.1.00880	1	anello d'arresto I40	seeger I40	anneau d'arrêt I40	Seegerring I40	anillo de cierre I40			Serial Number :
45	1.1.02793	1	anello di arresto E17	seeger E17	anneau d'arrêt E17	Seegerring E17	anillo de cierre E17			Serial Number :
46	2.7.13803	1	distanziale interno	spacer	entretoise	Abstandhalter	distanciadador			Serial Number :
47	1.1.00307	1	dado autobloccante B M8	self-locking nut M8	écrou de sûreté M8	Selbstsicherende Mutter M8	tuerca de retención M8			Serial Number :
48	2.7.13373N	1	braccio porta spazzola	brush holder arm	bras porte-brosse	Bürstenhalter	brazo de cepillo			Serial Number :
49	1.1.00030	3	rondella Ø6X12,5X1,6	washer Ø6X12,5X1,6	rondelle Ø6X12,5X1,6	Scheibe Ø6X12,5X1,6	arandela Ø6X12,5X1,6			Serial Number :
50	1.1.00041	3	rosetta Ø6	spring washer Ø6	rondelle Ø6	Federscheibe Ø6	arandela elástica Ø6			Serial Number :
51		3	vite TE M6x18	hex. head screw M6x18	vis à tête à six pans 6x18	Sechskantschraube M6x18	tornillo cabeza hex.			Serial Number :
52	1.1.00581	1	chiavetta A 5X5X20	key A 5X5X20	clavette A 5X5X20	Keil A 5X5X20	chaveta A 5X5X20			Serial Number :
53	1.5.00112	1	mozzo	hub	moyeu	Nabe	cubo			Serial Number :
54	1.1.00040	1	rondella Ø6X18X1,5	washer Ø6X18X1,5	rondelle Ø6X18X1,5	Scheibe Ø6X18X1,5	arandela Ø6X18X1,5			Serial Number :
55	1.1.00041	1	rosetta Ø6	spring washer Ø6	rondelle Ø6	Federscheibe Ø6	arandela elástica Ø6			Serial Number :
56		1	vite TCEI M6x16	cheese head screw M6X16	vis à tête cylindrique M6X16	Zylinderschraube M6X16	tornillo cabeza cilíndr. M6X16			Serial Number :
57	1.5.00111	1	spazzola laterale (ppl)	side brush (ppl)	brosse latérale (ppl)	Seitenbürste (ppl)	cepillo lateral (ppl)			Serial Number :
57a	1.5.00220	1	spazzola lat. (ppl/acciaio)	side brush (ppl/steel)	brosse latérale (ppl/acier)	Seitenbürste (ppl/stahl)	cepillo lateral (ppl/acero)	optional		Serial Number :
58	1.1.00076	3	vite TE M6X25	hex. head screw M6X25	vis à tête à six pans M6X25	Sechskantschraube M6X25	tornillo cabeza hex. M6X25			Serial Number :
59	1.4.00523	1	riduttore	gear unit	réducteur	Untersetzungsgetriebe	reductor			Serial Number :
60	1.1.02274	1	chiavetta A 4X4X18	key A 4X4X18	clavette A 4X4X18	Keil A 4X4X18	chaveta A 4X4X18			Serial Number :
61	1.5.00109	1	puleggia	pulley	poulie	Riemenscheibe	polea			Serial Number :
62	1.1.06944	1	rondella Ø4X16	washer Ø4X16	rondelle Ø4X16	Scheibe Ø4X16	arandela Ø4X16			Serial Number :
63	1.1.00163	1	vite TCTD M4X10	cheese-head screw M4X10	vis à tête cylindrique M4X10	Zylinderschraube M4X10	tornillo cabeza cilíndr. M4X10			Serial Number :
64	1.1.00161	1	rosetta Ø4	spring washer Ø4	rondelle Ø4	Federscheibe Ø4	arandela elástica Ø4			Serial Number :

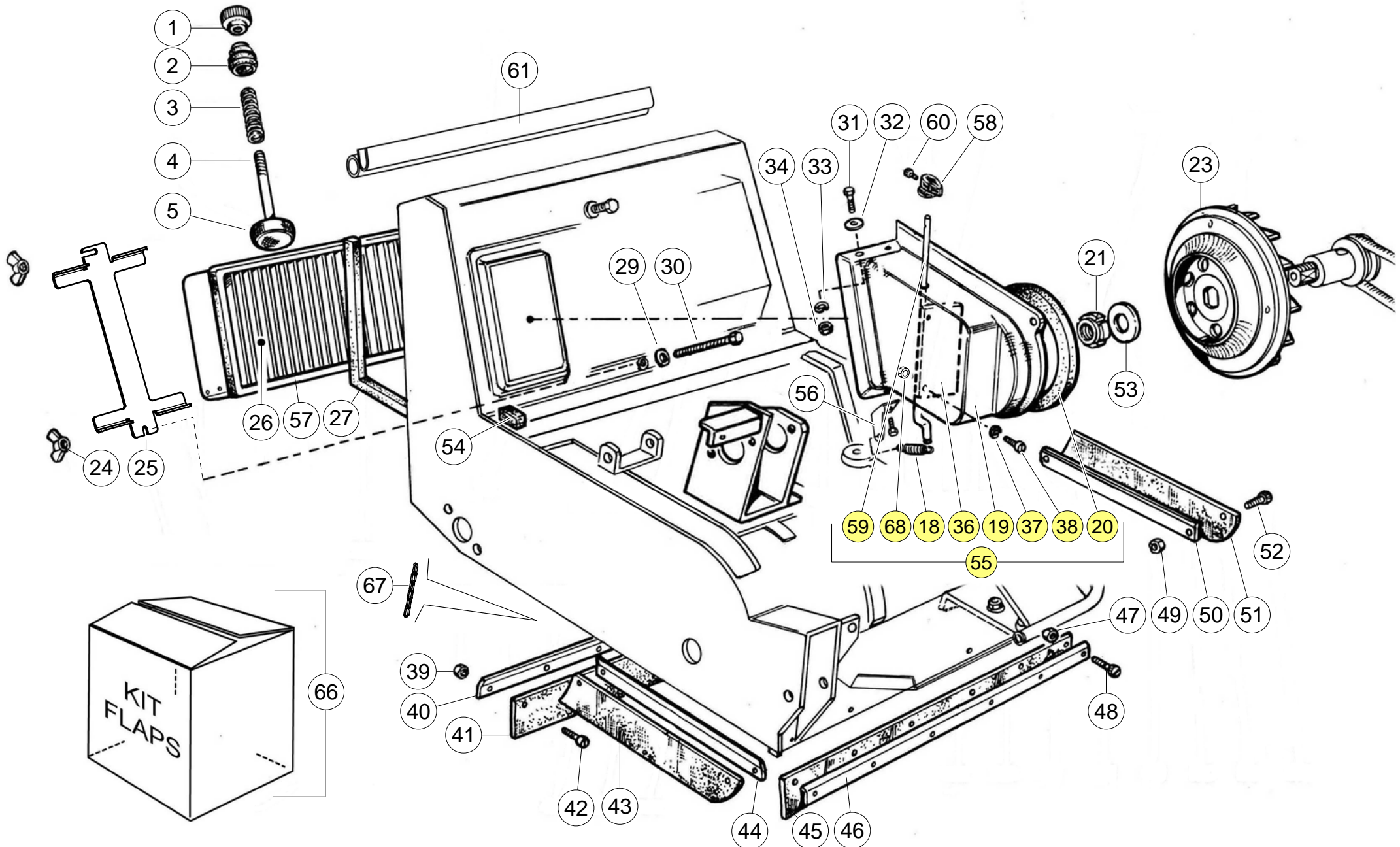


# Brava 800

Tavola n°  
Table n°  
Table n°  
Tafel n°  
Tabla n°

# 3

Part. n° <i>Part. no°</i> <i>N° pièce</i> <i>Stück Nr.</i> <i>Pos. n°</i>	Codice n° <i>Code no°</i> <i>Code n°</i> <i>Code n°</i> <i>Codigo n°</i>	Quantità <i>Quantity</i> <i>Quantité</i> <i>Anzahl</i> <i>Candidad</i>	I Descrizione	EN Description	FR Description	DE Benennung	ES Descripción	Note		
								Remarks Notes Bemerkungen Observación		
65	1.2.12126	1	distanziale in gomma	rubber stop	arrêt en caoutchouc	Gummianschlag	distanciador de goma			Serial Number :
66	1.2.06568	1	puntale	rubber tip	bouchon	Stopfen	tapón			Serial Number :
67	1.1.06524	1	dado in gabbia M12-B5	cage nut M12-B5	écrou cage M12-B5	Käfigmutter M12-B5	tuerca jaula M12-B5			Serial Number :
68	1.5.11684R	1	coperchio spazzola	brush cover	couvercle de brosse	Deckel	tapa			Serial Number :
69	A15.0107	2	rondella	washer	rondelle	Scheibe	arandela			Serial Number :
70	2.7.11413	1	vite registro spazzola	brush adjustung screw	vis de réglage balai	Bürsteneinstellschraube	tornillo de regulación	Brava 800E	Brava 800ET	Serial Number :
71	1.5.03349	1	pomello	knob	poignée	Knopf	pomo	Brava 800E	Brava 800ET	Serial Number :
72	1.4.12173	1	molla	spring	ressort	Feder	muelle			Serial Number :
73	1.3.00533	0,11	guaina (al metro)	sheath (per meter)	gaine (au mètre)	Scheide (pro Meter)	vaina (por metro)	mt		Serial Number :
74	1.1.00438	1	fascetta Ø8	clamp Ø8	collier Ø8	Schelle Ø8	abrazadera Ø8			Serial Number :





# Brava 800

Tavola n°  
Table n°  
Table n°  
Tafel n°  
Tabla n°

# 4

Part. n° Part. no° N° pièce Stück Nr. Pos. n°	Codice n° Code no° Code n° Code n° Codigo n°	Quantità Quantity Quantité Anzahl Candidad	I Descrizione	EN Description	FR Description	DE Benennung	ES Descripción	Note	
								Remarks	Notes
								Bemerkungen	Observación
1	1.5.03349	1	pomello	knob	poignée	Knopf	pomo		Serial Number :
2	1.2.06314	1	soffietto	bellows	soufflet	Gebläse	fuelle		Serial Number :
3	1.4.05238	1	molla	spring	ressort	Feder	muelle		Serial Number :
4	2.7.06656	1	tirante	tie-rod	tirant	Zugbolzen	tirante		Serial Number :
5	2.7.06546	1	martelletto	filter striker	vérin à secouer le filtre	Rüttlerkopf	Martillo vibrador		Serial Number :
18	1.4.00976	1	molla	spring	ressort	Feder	muelle		Serial Number :
19	1.5.07189	1	convogliatore aria	air sleeve	convoyeur à air	Luftleitkuppe	conducto de aire		Serial Number :
20	1.2.07342	1	anello gommato	rubber ring	anneau en caoutchouc	Gummiring	anillo de goma		Serial Number :
21	1.1.00266	1	ghiera M25X1,5	ring nut M25X1,5	écrou de blocage M25X1,5	Nutmutter M25X1,5	anillo roscado M25X1,5		Serial Number :
23	1.3.06404	1	ventola aspirazione	suction fan	ventuileateur d'aspiration	Ansaugventilator	ventilador de aspiración		Serial Number :
24	1.1.00176	2	dado ad alette M6	wing nut M6	écrou papillon M6	Flügelmutter M6	tuerca de mariposa M6		Serial Number :
25	2.7.13100XZ	1	supporto	support	support	Halterung	soporte		Serial Number :
26	1.5.05290	1	filtro a pannelo (carta)	panel filter (paper)	filtre en panneau (papier)	Flachfilter (Papier)	filtro (papel)		Serial Number :
26	1.5.05466	1	filtro a pannelo (poliestere 20µ)	panel filter (polyester 20µ)	filtre en panneau (polyester 20µ)	Flachfilter (Polyester 20µ)	filtro (poliéster 20µ)	optional	Serial Number :
26	1.5.06967	1	filtro a pannelo (polyester 5µ)	panel filter (polyester 5µ)	filtre en panneau (polyester 5µ)	Flachfilter (Polyester 5µ)	filtro (poliéster 5µ)	optional	Serial Number :
27	1.2.09653	1,92	gomma adesiva (al metro)	adhesive rubber (per meter)	joint caoutchouc adhésif (au mètr	klebriger Gummistreifen (pro Met	goma adhesiva (por metro)	mt	Serial Number :
29	1.1.00030	2	rondella 6X12,5X1,6	washer 6X12,5X1,6	rondelle 6X12,5X1,6	Scheibe 6X12,5X1,6	arandela 6X12,5X1,6		Serial Number :
30	1.1.05895	2	vite TE M6X80	hex. head screw M6X80	vis à tête six-pans M6X80	Sechskantschraube M6X80	tornillo cabeza hex. M6X80		Serial Number :
31	1.1.00035	4	vite TE M6x16	hex. head screw M6x16	vis à tête six-pans M6x16	Sechskantschraube M6x16	tornillo cabeza hex. M6x16		Serial Number :
32	1.1.00030	4	rondella 6X12,5X1,6	washer 6X12,5X1,6	rondelle 6X12,5X1,6	Scheibe 6X12,5X1,6	arandela 6X12,5X1,6		Serial Number :
33	1.1.00041	4	rosetta Ø6	spring washer Ø6	rondelle Ø6	Federscheibe Ø6	arandela elástica Ø6		Serial Number :
34	1.1.00018	4	dado M6	nut M6	écrou M6	Mutter M6	tuerca M6		Serial Number :
36	2.7.09023XZ	1	lamiera	sheet	tôle	Blech	placa		Serial Number :
37	1.1.00161	2	rosetta Ø4	spring washer Ø4	rondelle Ø4	Federscheibe Ø4	arandela elástica Ø4		Serial Number :
38	1.1.00849	2	vite TC M4X16	cheese-head screw M4X16	vis à tête cylindrique M4X16	Zylinderschraube M4X16	tornillo cabeza cilíndr. M4X16		Serial Number :
39	1.1.00038	6	dado M5	nut M5	écrou M5	Mutter M5	tuerca M5		Serial Number :
40	2.7.00037N	1	listello	flat bar	bande	Leiste	listón		Serial Number :
41	1.2.00023	1	gomma posteriore	rear rubber section	profil en caoutchouc arrière	hint. Gummiprofil	goma trasera		Serial Number :
42	1.1.00037	6	vite TC M5X12	cheese-head screw M5X12	vis à tête cylindrique M5X12	Zylinderschraube M5X12	tornillo cabeza cilíndr. M5X12		Serial Number :
43	1.2.05236	1	gomma laterale	side rubber section	profil en caoutchouc latéral	seitliches Gummiprofil	goma lateral		Serial Number :
44	2.7.06544N	1	piastrino ferma gomma	rubber section securing strip	bande fixation profil en caout.	Leiste Befest. Gummiprofil	listón		Serial Number :
45	1.2.00024	1	gomma anteriore	front rubber section	profil caoutchouc avant	vord. Gummiprofil	goma delantera		Serial Number :
46	2.7.00037N	1	listello	flat bar	bande	Leiste	listón		Serial Number :
47	1.1.00038	6	dado M5	nut M5	écrou M5	Mutter M5	tuerca M5		Serial Number :



# Brava 800

Tavola n°  
Table n°  
Table n°  
Tafel n°  
Tabla n°

# 4

Part. n° Part. no° N° pièce Stück Nr. Pos. n°	Codice n° Code no° Code n° Code n° Codigo n°	Quantità Quantity Quantité Anzahl Candidad	I Descrizione	EN Description	FR Description	DE Benennung	ES Descripción	Note			
								Remarks	Notes	Bemerkungen	Observación
48	1.1.00037	6	vite TC M5X12	cheese-head screw M5X12	vis à tête cylindrique M5X12	Zylinderschraube M5X12	tornillo cabeza cilíndr. M5X12				Serial Number :
49	1.1.00038	4	dado M5	nut M5	écrou M5	Mutter M5	tuerca M5				Serial Number :
50	2.7.06544N	1	piastrino ferma gomma	rubber section securing strip	bande fixation profil en caout.	Leiste Befest. Gummiprofil	listón				Serial Number :
51	1.2.05236	1	gomma laterale	side rubber section	profil en caoutchouc latéral	seitliches Gummiprofil	goma lateral				Serial Number :
52	1.1.00037	4	vite TC M5X12	cheese-head screw M5X12	vis à tête cylindrique M5X12	Zylinderschraube M5X12	tornillo cabeza cilíndr. M5X12				Serial Number :
53	1.1.00265	1	rondella 25X44X4	washer 25X44X4	rondelle 25X44X4	Scheibe 25X44X4	aranela 25X44X4				Serial Number :
54	2.7.08804	2	fermo in gomma	rubber section	profil en caoutchouc	Gummiprofil	réten de goma				Serial Number :
55	2.7.15568	1	kit convogliatore	dust guide plate kit	kit plaque guidage poussière	Kit-Luftmuffe	kit conducto				Serial Number :
56	2.7.06682XZ	1	piastrino	plate	plaque	Plättchen	placa				Serial Number :
57	1.2.09456	1	guarnizione	rubber section	profil en caoutchouc	Gummiprofil	perfil en goma				Serial Number :
58	1.5.06313	1	manopola	knob	poignée	Griff	empuñadura				Serial Number :
59	2.7.13449	1	asta	rod	tige	Stab	varilla				Serial Number :
60	1.1.00163	1	vite TC M4X10	cheese-head screw M4X10	vis à tête cylindrique M4X10	Zylinderschraube M4X10	tornillo cabeza cilíndr. M4X10				Serial Number :
61	1.2.12010	0,6	guarnizione	gasket	joint	Dichtung	perfil de goma	mt			Serial Number :
66	2.7.07758	1	kit flap	flaps kit	kit de flaps	Kit-Flap	kit gomas prot.del polvo				Serial Number :
67	A14.0416	0,07	catenella (al metro)	chain (per meter)	chaîne (au mètre)	Kette (pro Meter)	cadena (por metro)	mt			Serial Number :
68	1.1.00160	2	dado M4	nut M4	écrou M4	Mutter M4	tuerca M4				Serial Number :

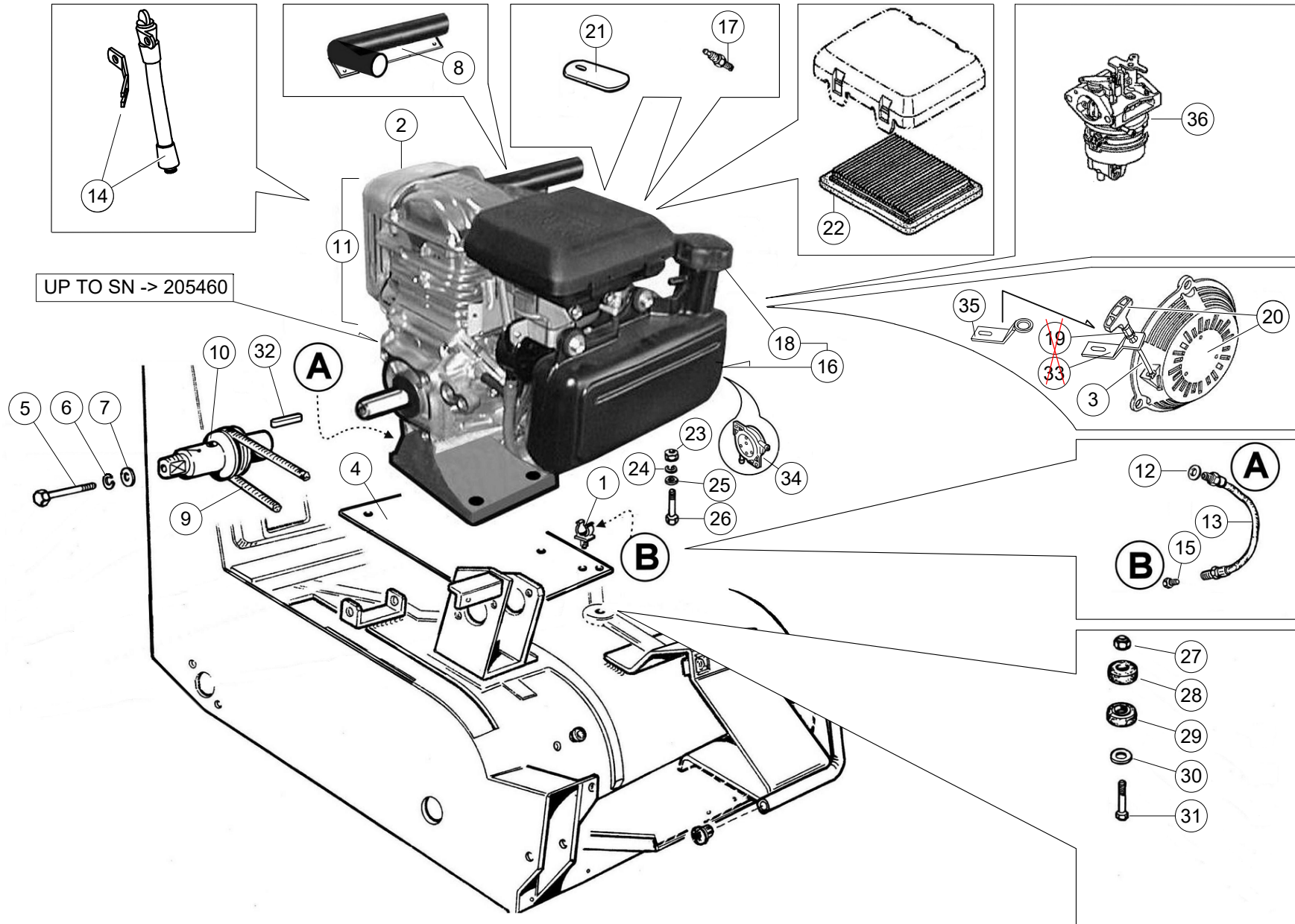


5a Motore (benzina HONDA GC135)  
5a Engine (petrol HONDA GC135)  
5a Moteur (essence HONDA GC135)  
5a Motor (Benzin HONDA GC135)  
5a Motor (gasolina HONDA GC135)

# Brava 800

Tavola n°  
Table n°  
Table n°  
Tafel n°  
Tabla n°

# 5a





# Brava 800

Tavola n°  
Table n°  
Table n°  
Tafel n°  
Tabla n°

# 5a

Part. n° <i>Part. no°</i> <i>N° pièce</i> <i>Stück Nr.</i> <i>Pos. n°</i>	Codice n° <i>Code no°</i> <i>Code n°</i> <i>Code n°</i> <i>Codigo n°</i>	Quantità <i>Quantity</i> <i>Quantité</i> <i>Anzahl</i> <i>Candidad</i>	I Descrizione	EN Description	FR Description	DE Benennung	ES Descripción	Note		
								Remarks	Notes	Bemerkungen
1	1.1.01107	1	fermo a molla	spring lock	fermeture à ressort	Federsicherung	cerradura de resorte			Serial Number :
2	1.3.11314	1	protezione	guard	protection	Schutz	protección	CT581		Serial Number : ->205460
3	1.3.11413	1	cavo	cable	câble	kabel	cable	CT581		Serial Number : ->205460
4	2.7.06528XZ	1	supporto motore	engine support	support moteur	Motorhalterung	soporte motor			Serial Number :
5	1.1.06275	1	vite TE M5/16"x24UNF - 3"	hex. head screw M5/16"x24UNF	vis M5/16"x24UNF - 3"	Schraube M5/16"x24UNF - 3"	tornillo M5/16"x24UNF - 3"	CT581		Serial Number : ->205460
6	1.1.00052	1	rosetta Ø8	spring washer Ø8	rondelle Ø8	Federscheibe Ø8	arandela elástica Ø8			Serial Number :
7	1.1.00032	1	rondella Ø8X17X2	washer Ø8X17X2	rondelle Ø8X17X2	Scheibe Ø8X17X2	arandela Ø8X17X2			Serial Number :
8	2.7.11461	1	tubo di scarico	exhaust pipe	tuyau d'échappement	Auspuffrohr	tubo de escape	CT581		Serial Number : ->205460
9	1.2.05241	1	cinghia elastica (Ø10X675)	belt (Ø10X675)	courroie (Ø10X675)	Riemen (Ø10X675)	correa (Ø10X675)			Serial Number :
10	2.7.09250	1	puleggia	pulley	poulie	Riemenscheibe	polea			Serial Number :
11	2.7.11511	1	motore Honda GC135	Honda engine GC135	moteur Honda GC135	Motor Honda GC135	Motor Honda GC135	HONDAGC135 CT581	QHESD	Serial Number : ->205460
12	1.1.00352	1	guarnizione 10,2X16X1,5	gasket 10,2X16X1,5	joint 10,2X16X1,5	Dichtung 10,2X16X1,5	junta 10,2X16X1,5			Serial Number :
13	1.2.09841	1	tubo scarico olio	oil drain hose	tuyau de drainage huile	Ölabflußrohr	tubo descarga de aceite	CT581		Serial Number : ->205460
14	1.3.09830	1	kit asta e tubo livello olio	oil level rod and pipe kit	kit tige et tuyau niveau huile	Komplett -Ölmeßstab und Rohr	Kit tubo de nivel aceite			Serial Number :
15	1.1.01131	1	tappo M10	cap M10	bouchon M10	Kappe M10	tapón M10			Serial Number :
16	1.3.11313	1	serbatoio carb. (Honda GC135)	fuel tank (Honda GC135)	réservoir de carb. (Honda GC135)	Kraftstofftank (Honda GC135)	déposito de comb. (Honda GC13)	CT581		Serial Number : ->205460
17	1.3.05130	1	candela	spark plug	bougie	Zündkerze	bujia			Serial Number :
18	1.3.10306	1	tappo	cap	bouchon	Stopfen	tapón	CT581		Serial Number : ->205460
19	1.1.01447	1	registro	adjuster	reglage	Einstellung	regulador	sost.da/rep.by > CT581	> 2.7.14497	Serial Number :
20	1.3.10066	1	riavvolgitore	rewinder	enrouleur	Rückspulvorrichtung	enrollador	CT581		Serial Number : ->205460
21	2.7.11476XZ	1	piastrino	plate	plaque	Platte	placa	CT581		Serial Number : ->205460
22	1.3.09992	1	filtro aria	air filter	filtre air	motorluftfilter	filtro aire	CT581		Serial Number : ->205460
23	1.1.00044	4	dado medio M8	nut M8	écrou M8	Mutter M8	tuerca M8			Serial Number :
24	1.1.00052	4	rosetta Ø8	spring washer Ø8	rondelle Ø8	Federscheibe Ø8	arandela elástica Ø8			Serial Number :
25	1.1.00032	4	rondella Ø8X17X2	washer Ø8X17X2	rondelle Ø8X17X2	Scheibe Ø8X17X2	arandela Ø8X17X2			Serial Number :
26	1.1.00075	4	vite TE M8x25	hex. head screw M8x25	vis à tête à six pans M8x25	Sechskantschraube M8x25	tornillo cabeza hex. M8x25			Serial Number :
27	1.1.00307	4	dado autobloccante B M8	self-locking nut M8	écrou de sûreté M8	Selbstsicherende Mutter M8	tuerca de retención M8			Serial Number :
28	1.2.05223	4	antivibrante	vibration damper	anti-vibration	Vibrationsschutz	antivibración			Serial Number :
29	1.2.05223	4	antivibrante	vibration damper	anti-vibration	Vibrationsschutz	antivibración			Serial Number :
30	1.1.00045	4	rondella Ø8X24X2	washer Ø8X24X2	rondelle Ø8X24X2	Scheibe Ø8X24X2	arandela Ø8X24X2			Serial Number :
31	1.1.00065	4	vite TE M8x35	hex. head screw M8x35	vis à tête à six pans M8x35	Sechskantschraube M8x35	tornillo cabeza hex. M8x35			Serial Number :
32	1.1.07552	1	chiavetta 4,76X4,76X38,1	key 4,76X4,76X38,1	clavette 4,76X4,76X38,1	Keil 4,76X4,76X38,1	chaveta 4,76X4,76X38,1			Serial Number :
33	2.7.13844XZ	1	piastrino	plate	plaquette	Plättchen	placa	sost.da/rep.by > CT581	> 2.7.14497	Serial Number :
34	1.3.10005	1	pompa carburante	fuel pump	pompe d'alim. Combustible	Kraftstoffpumpe	bomba comb.	CT581		Serial Number : ->205460



# Brava 800

Tavola n°  
Table n°  
Table n°  
Tafel n°  
Tabla n°

# 5a

Part. n° <i>Part. no°</i> <i>N° pièce</i> <i>Stück Nr.</i> <i>Pos. n°</i>	Codice n° <i>Code no°</i> <i>Code n°</i> <i>Code n°</i> <i>Codigo n°</i>	Quantità <i>Quantity</i> <i>Quantité</i> <i>Anzahl</i> <i>Cantidad</i>	Ⓡ Descrizione	Ⓝ Description	ⓕ Description	Ⓣ Benennung	Ⓢ Descripción	Note		
35	2.7.14497	1	piastrino	plate	plaque	Platte	placa	CT581		Serial Number : ->205460
36	1.3.10039	1	carburatore	carburettor	carburateur	Vergaser	carburador	CT581		Serial Number : ->205460

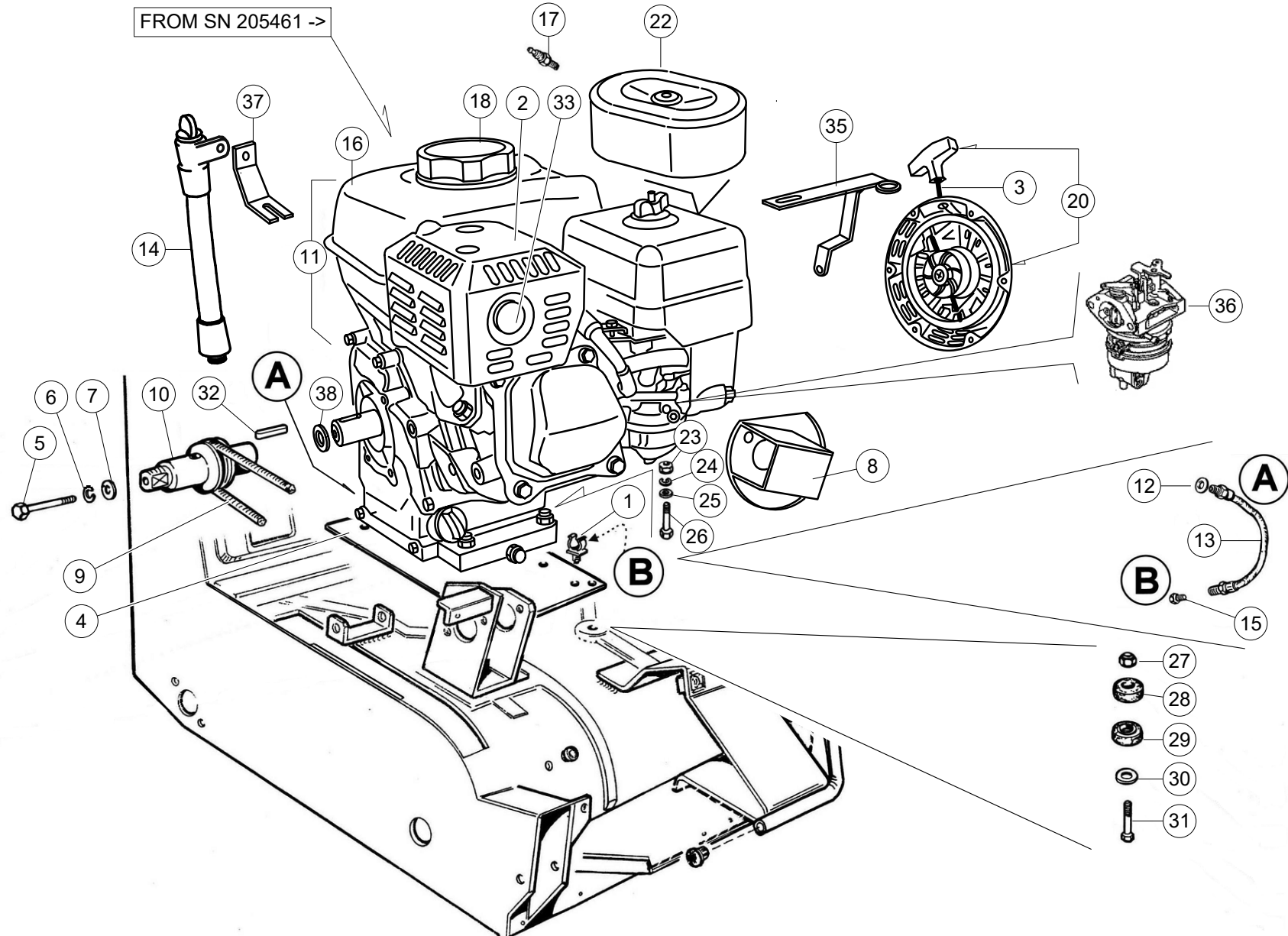


5b Motore (benzina HONDA GX120)  
5b Engine (petrol HONDA GX120)  
5b Moteur (essence HONDA GX120)  
5b Motor (Benzin HONDA GX120)  
5b Motor (gasolina HONDA GX120)

# Brava 800

Tavola n°  
Table n°  
Table n°  
Tafel n°  
Tabla n°

# 5b





# Brava 800

Tavola n°  
Table n°  
Table n°  
Tafel n°  
Tabla n°

# 5b

Part. n° <i>Part. no°</i> <i>N° pièce</i> <i>Stück Nr.</i> <i>Pos. n°</i>	Codice n° <i>Code no°</i> <i>Code n°</i> <i>Code n°</i> <i>Codigo n°</i>	Quantità <i>Quantity</i> <i>Quantité</i> <i>Anzahl</i> <i>Candidad</i>	I Descrizione	EN Description	FR Description	DE Benennung	ES Descripción	Note		
								Remarks	Notes	Bemerkungen
1	1.1.01107	1	fermo a molla	spring lock	fermeture à ressort	Federsicherung	cerradura de resorte			Serial Number :
2	1.3.12957	1	protezione marmitta	silencer guard	protection boîte d'échapp.	Auspufftopfschutz	protección silenciador	CT581		Serial Number : 205461 ->
3	1.3.12959	1	corda	rope	corde	Seil	cuerda	CT581		Serial Number : 205461 ->
4	2.7.06528XZ	1	supporto motore	engine support	support moteur	Motorhalterung	soporte motor			Serial Number :
5	1.1.12960	1	vite TE M5/16"x24UNF - 3½"	hex. h.screw M5/16"x24UNF - 3½"	vis M5/16"x24UNF - 3½"	Schraube M5/16"x24UNF - 3½"	tornillo M5/16"x24UNF - 3½"	CT581		Serial Number : 205461 ->
6	1.1.00052	1	rosetta Ø8	spring washer Ø8	rondelle Ø8	Federscheibe Ø8	arandela elástica Ø8			Serial Number :
7	1.1.00032	1	rondella Ø8X17X2	washer Ø8X17X2	rondelle Ø8X17X2	Scheibe Ø8X17X2	arandela Ø8X17X2			Serial Number :
8	2.7.14875N	1	deflettore	muffler deflector	défecteur	Auspuff-Deflektor	deflector	CT581		Serial Number : 205461 ->
9	1.2.05241	1	cinghia elastica (Ø10X675)	belt (Ø10X675)	courroie (Ø10X675)	Riemen (Ø10X675)	correa (Ø10X675)			Serial Number :
10	2.7.09250	1	puleggia	pulley	poulie	Riemenscheibe	polea			Serial Number :
11	2.7.14945	1	kit motore (Honda GX120)	engine kit (Honda GX120)	kit moteur (Honda GX120)	Kit Motor (Honda GX120)	Kit Motor (Honda GX120)	HONDA GX120	CT581	Serial Number : 205461 ->
12	1.1.00352	1	guarnizione 10,2X16X1,5	gasket 10,2X16X1,5	joint 10,2X16X1,5	Dichtung 10,2X16X1,5	junta 10,2X16X1,5			Serial Number :
13	1.2.07194	1	tubo scarico olio	oil drain hose	tuyau de décharge huile	Ölablaßschlauch	tubo de drenaje aceite	CT581		Serial Number : 205461 ->
14	1.3.09830	1	kit asta e tubo livello olio	oil level rod and pipe kit	kit tige et tuyau niveau huile	Komplett -Ölmeßstab und Rohr	Kit tubo de nivel aceite			Serial Number :
15	1.1.01131	1	tappo M10	cap M10	bouchon M10	Kappe M10	tapón M10			Serial Number :
16	1.3.12952	1	serbatoio carburante	fuel tank	réservoir de carburant	Kraftstofftank	déposito de combustible	CT581		Serial Number : 205461 ->
17	1.3.05130	1	candela	spark plug	bougie	Zündkerze	bujia			Serial Number :
18	1.3.12953	1	tappo	cap	bouchon	Stopfen	tapón	CT581		Serial Number : 205461 ->
20	1.3.12955	1	riavvolgitore	rewinder	enrouleur	Rückspulvorrichtung	arrancador	CT581		Serial Number : 205461 ->
21	2.7.11476XZ	1	piastrino	plate	plaque	Platte	placa			Serial Number :
22	1.3.12954	1	filtro aria	air filter	filtre à air	Luftfilter	filtro de aire	CT581		Serial Number : 205461 ->
23	1.1.00044	4	dado medio M8	nut M8	écrou M8	Mutter M8	tuerca M8			Serial Number :
24	1.1.00052	4	rosetta Ø8	spring washer Ø8	rondelle Ø8	Federscheibe Ø8	arandela elástica Ø8			Serial Number :
25	1.1.00032	4	rondella Ø8X17X2	washer Ø8X17X2	rondelle Ø8X17X2	Scheibe Ø8X17X2	arandela Ø8X17X2			Serial Number :
26	1.1.00075	4	vite TE M8x25	hex. head screw M8x25	vis à tête à six pans M8x25	Sechskantschraube M8x25	tornillo cabeza hex. M8x25			Serial Number :
27	1.1.00307	4	dado autobloccante B M8	self-locking nut M8	écrou de sûreté M8	Selbstsicherende Mutter M8	tuerca de retención M8			Serial Number :
28	1.2.05223	4	antivibrante	vibration damper	anti-vibration	Vibrationsschutz	antivibración			Serial Number :
29	1.2.05223	4	antivibrante	vibration damper	anti-vibration	Vibrationsschutz	antivibración			Serial Number :
30	1.1.00045	4	rondella Ø8X24X2	washer Ø8X24X2	rondelle Ø8X24X2	Scheibe Ø8X24X2	arandela Ø8X24X2			Serial Number :
31	1.1.00065	4	vite TE M8x35	hex. head screw M8x35	vis à tête à six pans M8x35	Sechskantschraube M8x35	tornillo cabeza hex. M8x35			Serial Number :
32	1.1.07552	1	chiavetta 4,76X4,76X38,1	key 4,76X4,76X38,1	clavette 4,76X4,76X38,1	Keil 4,76X4,76X38,1	chaveta 4,76X4,76X38,1			Serial Number :
33	1.3.12956	1	marmitta	silencer	boîte d'échappement	Auspufftopf	silenciador	CT581		Serial Number : 205461 ->
35	2.7.14874XZ	1	piastrino	plate	plaque	Platte	placa	CT581		Serial Number : 205461 ->
36	1.3.12958	1	carburatore	carburettor	carburateur	Vergaser	carburador	CT581		Serial Number : 205461 ->

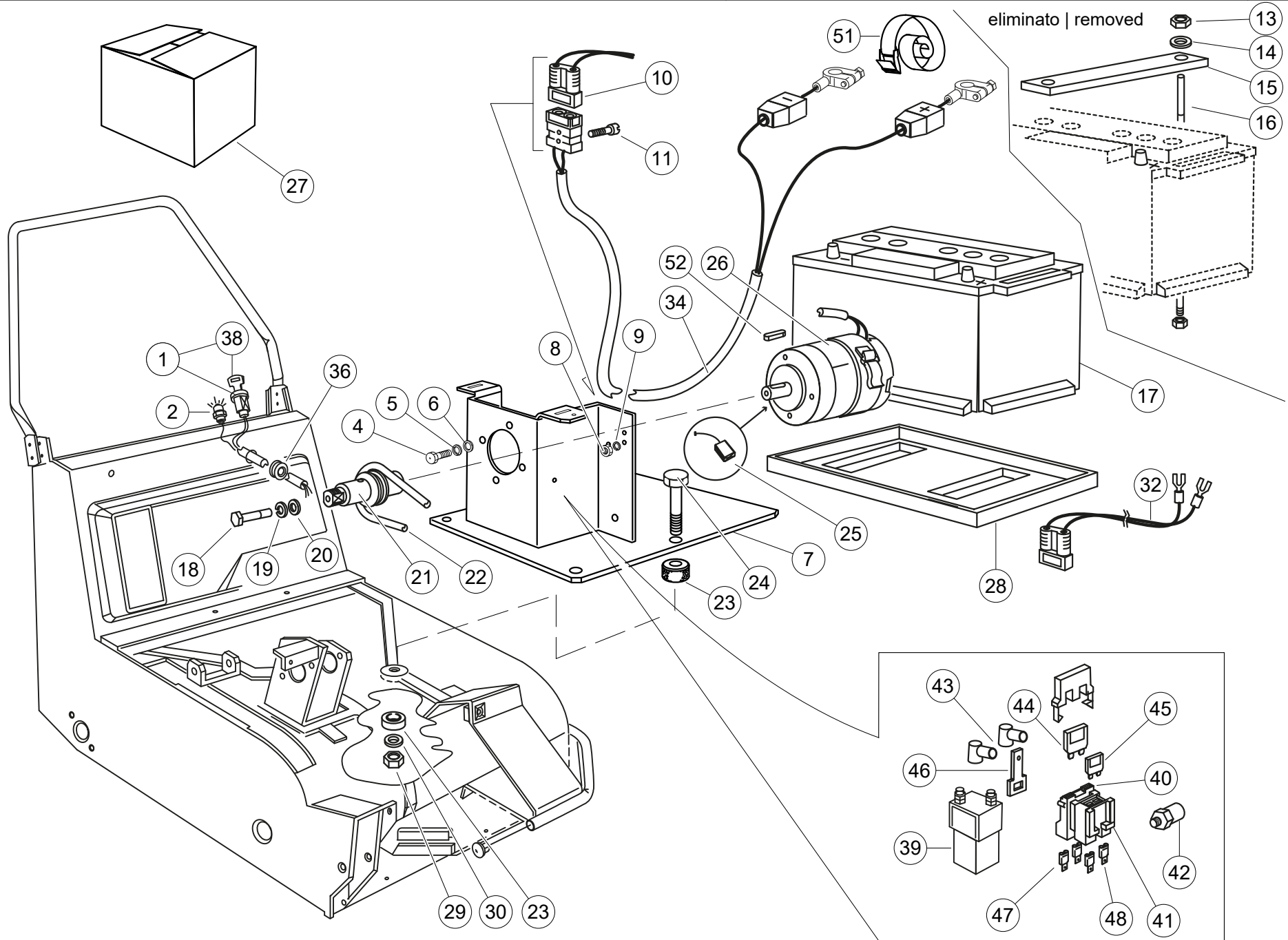


# Brava 800

Tavola n°  
Table n°  
Table n°  
Tafel n°  
Tabla n°

## 5b

Part. n°	Codice n°	Quantità	I Descrizione	EN Description	FR Description	DE Benennung	ES Descripción	Note		
Part. no°	Code no°	Quantity						Remarks	Notes	Bemerkungen
N° pièce	Code n°	Quantité								Serial Number : 205461 ->
Stück Nr.	Code n°	Anzahl								Serial Number : 205461 ->
Pos. n°	Codigo n°	Cantidad								
37	2.7.14873XZ	1	piastrino	plate	plaque	Platte	placa	CT581		Serial Number : 205461 ->
38	2.7.12620XZ	1	rondella	washer	rondelle	Scheibe	arandela	CT581		Serial Number : 205461 ->





# Brava 800

Tavola n°  
Table n°  
Table n°  
Tafel n°  
Tabla n°

# 6

Part. n° Part. no° N° pièce Stück Nr. Pos. n°	Codice n° Code no° Code n° Code n° Codigo n°	Quantità Quantity Quantité Anzahl Candidad	I Descrizione	EN Description	FR Description	DE Benennung	ES Descripción	Note		
								Remarks	Notes	Bemerkungen
1	1.3.06774	1	interruttore	switch	interrpteur	Schalter	interruptor			Serial Number :
2	1.3.02191	1	spia carica batteria 12V (Pb)	battery warning light 12V (Pb)	témoin batterie 12V (Pb)	Kontrolleuchte- Batterie 12V (Pb)	testigo bateria 12V (Pb)	standard x batt. Pb		Serial Number :
2	1.3.11158	1	spia carica batteria 12V (Gel)	battery charge ind. 12V (Gel)	témoin de charge batt. 12V (Gel)	Kontrolleuchte Batt/Ladung 12V	testigo de carga bat. 12V (Gel)	optional x batt. Gel		Serial Number :
4	1.1.00035	4	vite TE M6x16	hex. head screw M6x16	vis à tête six-pans M6x16	Sechskantschraube M6x16	tornillo cabeza hex. M6x16			Serial Number :
5	1.1.00041	4	rosetta Ø6	spring washer Ø6	rondelle Ø6	Federscheibe Ø6	arandela elástica Ø6			Serial Number :
6	1.1.00030	4	rondella Ø6X12,5X1,6	washer Ø6X12,5X1,6	rondelle Ø6X12,5X1,6	Scheibe Ø6X12,5X1,6	arandela Ø6X12,5X1,6			Serial Number :
7	2.7.13524XZ	1	supporto	support	support	Halterung	soporte			Serial Number :
8	1.1.00160	1	dado M4	nut M4	écrou M4	Mutter M4	tuerca M4			Serial Number :
9	1.1.00161	2	rosetta Ø4	spring washer Ø4	rondelle Ø4	Federscheibe Ø4	arandela elástica Ø4			Serial Number :
10	1.3.00805	2	spina	plug	connecteur	Stecker	toma			Serial Number :
11	TV0023	2	vite TC M4x20	cheese-head screw M4x20	vis à tête cylindrique M4x20	Zylinderschraube M4x20	tornillo cabeza cilindr. M4X20			Serial Number :
13	1.1.00018	4	dado M6	nut M6	écrou M6	Mutter M6	tuerca M6	sost.da/rep.by	>1.5.09367	Serial Number :
14	1.1.00030	2	rondella Ø6X12,5X1,6	washer Ø6X12,5X1,6	rondelle Ø6X12,5X1,6	Scheibe Ø6X12,5X1,6	arandela Ø6X12,5X1,6	sost.da/rep.by	>1.5.09367	Serial Number :
15	2.7.06562	1	staffa	bracket	bride	Bügel	estribo	sost.da/rep.by	>1.5.09367	Serial Number :
16	2.7.06600	2	tirante	tie-rod	tirant	Zugbolzen	tirante	sost.da/rep.by	>1.5.09367	Serial Number :
17	1.3.10214	1	batteria al Pb (12V-85Ah)	Pb battery (12V-85Ah)	batterie Pb (12V-85Ah)	Pb-Batterie (12V-85Ah)	Bateria de Pb (12V-85Ah)	optional		Serial Number :
17	A13.0430	1	batteria al Gel (12V - 100Ah)	gel battery (12V - 100Ah)	batterie gel (12V - 100Ah)	Gel-Batterie (12V - 100Ah)	bateria de gel (12V - 100Ah)	optional		Serial Number :
18	1.1.02905	1	vite TE M6x70 (pf)	hex. head screw M6x70 (pts)	vis à tête à six pans M6x70 (vfp)	Sechskantschraube M6x70 (tgs)	tornillo cabeza hex. M6x70 (tpr)			Serial Number :
19	1.1.00041	1	rosetta Ø6	spring washer Ø6	rondelle Ø6	Federscheibe Ø6	arandela elástica Ø6			Serial Number :
20	1.1.00030	1	rondella Ø6X12,5X1,6	washer Ø6X12,5X1,6	rondelle Ø6X12,5X1,6	Scheibe Ø6X12,5X1,6	arandela Ø6X12,5X1,6			Serial Number :
21	2.7.06576	1	puleggia	pulley	poulie	Riemenscheibe	polea			Serial Number :
22	1.2.05241	1	cinghia elastica (Ø10X675)	belt (Ø10X675)	courroie (Ø10X675)	Riemen (Ø10X675)	correa (Ø10X675)			Serial Number :
23	1.2.05223	8	antivibrante	vibration damper	anti-vibration	Vibrationsschutz	antivibración			Serial Number :
24	1.1.00064	4	vite TE M8x40 (pf)	hex. head screw M8x40 (pts)	vis à tête à six pans M8x40 (vfp)	Sechskantschraube M8x40 (tgs)	tornillo cabeza hex. M8x40 (tpr)			Serial Number :
25	1.3.05481	1	kit carboncini	carbon brushes kit	kit balais de charbon	Kohlenbürstensatz	kit escobillas de carbón			Serial Number :
26	1.3.05253	1	motore elettrico (12V 280W)	electric motor (12V 280W)	moteur électrique (12V 280W)	Elektromotor (12V 280W)	motor eléctrico (12V 280W)			Serial Number :
27	1.3.12143	1	kit impianto elettrico	electric system kit	kit installation électrique	Kit Elektrisches System	kit instalación eléctrica	CT658		Serial Number : 221189 ->
28	1.5.05271	1	vaschetta	battery container	panier de batteries	Batterietrog	caja de la batería			Serial Number :
29	1.1.00307	4	dado autobloccante B M8	self-locking nut M8	écrou de sûreté M8	Selbstsicherende Mutter M8	tuerca de retención M8			Serial Number :
30	1.1.00045	4	rondella Ø8X24X2	washer Ø8X24X2	rondelle Ø8X24X2	Scheibe Ø8X24X2	arandela Ø8X24X2			Serial Number :
32	1.3.00806	1	spina con cavo	plug and cable	fiche avec câble	Stecker mit Kabel	toma com cable			Serial Number :
34	1.3.12128	1	cavo batterie/impianto	battery cable/electric system	câble batterie/installation el.	Kabel Batterie/E.Anlage	cable bateria/instalación			Serial Number :
36	1.2.01662	1	passafilo	cable guide	bague de guidage fil	Kabeldurchgang	pasahilo			Serial Number :
38	1.3.08996	1	set chiavi (nr.2)	set of keys (nr.2)	série de clés (nr.2)	Schlüsselsatz (NR.2)	serie de llaves (nr.2)			Serial Number :



# Brava 800

Tavola n°  
Table n°  
Table n°  
Tafel n°  
Tabla n°

6

Part. n° Part. no° N° pièce Stück Nr. Pos. n°	Codice n° Code no° Code n° Code n° Codigo n°	Quantità Quantity Quantité Anzahl Candidad	I Descrizione	EN Description	FR Description	DE Benennung	ES Descripción	Note	
								Remarks	Notes
								Bemerkungen	Observación
39	1.3.11020	1	teleruttore 12V	remote control switch 12V	télérupteur 12V	Fernschalter 12V	telerruptor 12V		Serial Number :
40	A13.1217	1	portafusibile Maxival	fuse holder Maxival	boîter à fusible Maxival	Sicherungskaten Maxival	caja de fusible Maxival		Serial Number :
41	A13.1571	1	portafusibile	fuse holder	boîter à fusible	Sicherungskaten	caja de fusible		Serial Number :
42	A13.0889	1	Isolatore M8	Insulator M8	Isolateur M8	Isolator M8	Aislador M8		Serial Number :
43	1.3.05464	2	cappuccio	cap	protection	Schutz	protección		Serial Number :
44	A13.1064	1	fusibile 40A Maxi	fuse 40A Maxi	fusible 40A Maxi	Sicherung 40A Maxi	fusible 40A Maxi		Serial Number :
45	A13.1061	1	fusibile 3A	fuse 3A	fusible 3A	Sicherung 3A	fusible 3A		Serial Number :
46	A13.1083	1	staffa	bracket	bride	Halterung	estribo		Serial Number :
47	A13.1074	2	terminale	terminal	borne	Klemme	terminal		Serial Number :
48	A13.1572	2	terminale	terminal	borne	Klemme	terminal		Serial Number :
51	1.5.09367	1	cintura	belt	ceinture	Gürtel	cinturón		Serial Number :
52	1.1.00581	1	chiavetta A 5X5X20	key A 5X5X20	clavette A 5X5X20	Keil A 5X5X20	chaveta A 5X5X20		Serial Number :

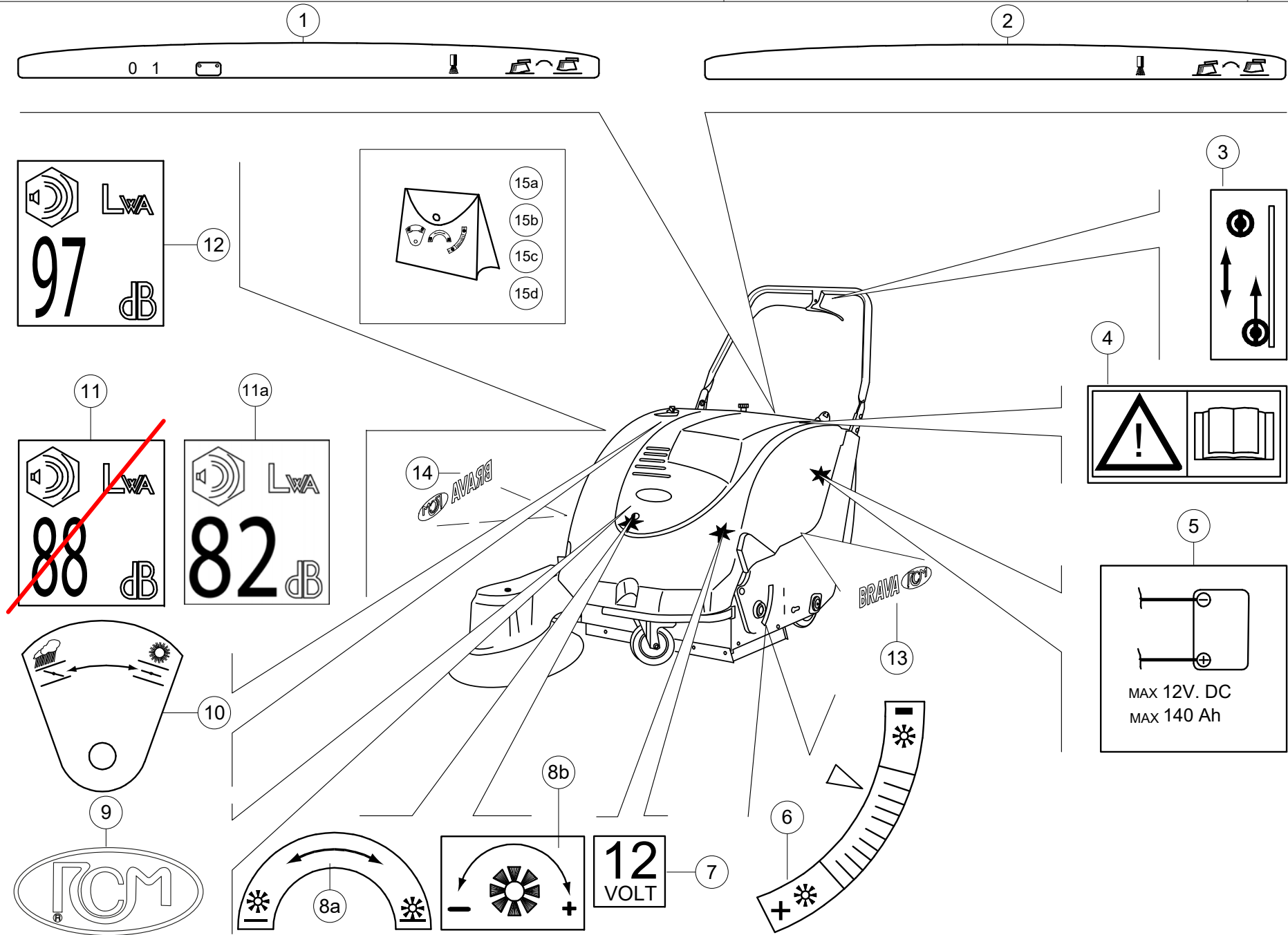


7 Targhette adesive  
 7 Adhesive labels  
 7 Étiquettes adhésives  
 7 Selbstklebende Etiketten  
 7 Etiquetas adhesivas

# Brava 800

Tavola n°  
 Table n°  
 Table n°  
 Tafel n°  
 Tabla n°

# 7



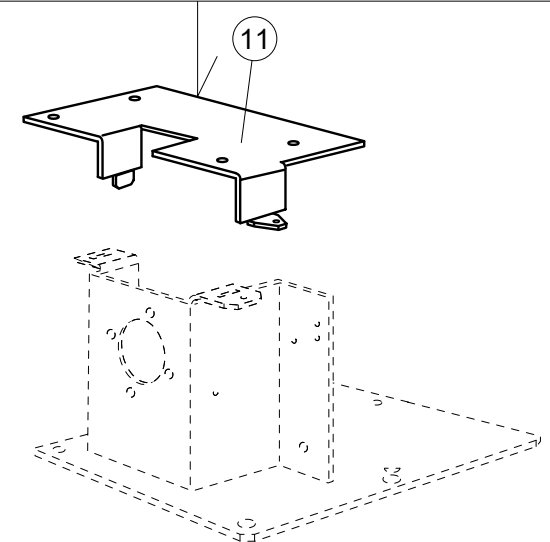
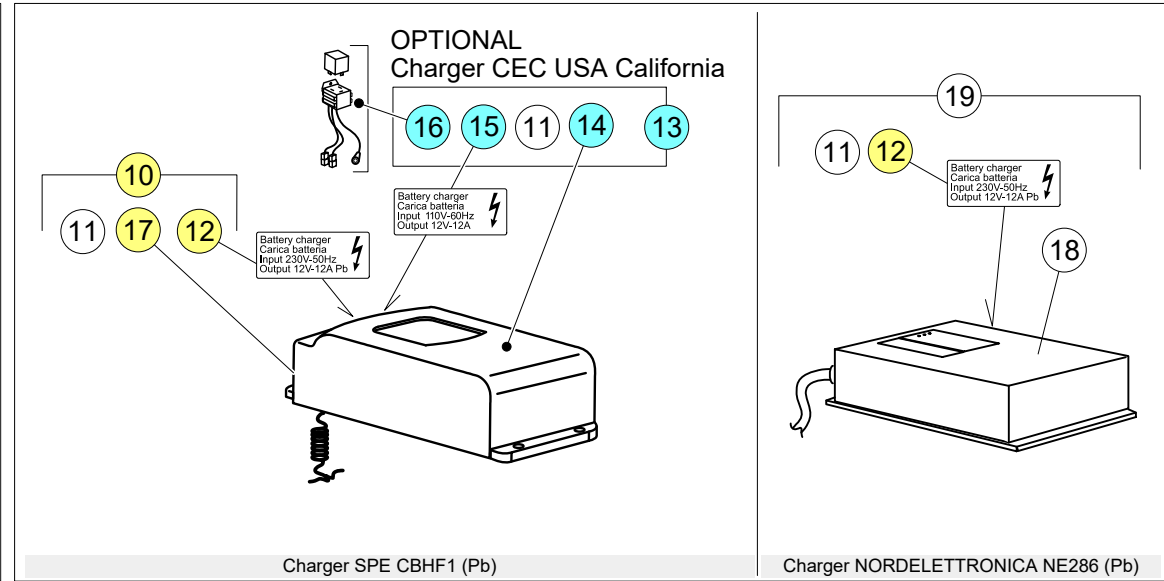
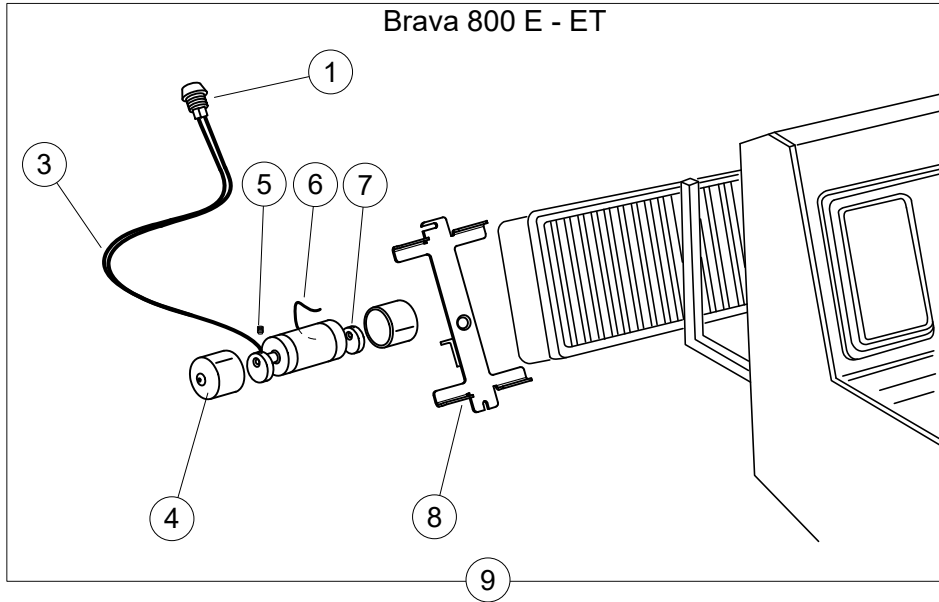


# Brava 800

Tavola n°  
Table n°  
Table n°  
Tafel n°  
Tabla n°

# 7

Part. n° Part. no° N° pièce Stück Nr. Pos. n°	Codice n° Code no° Code n° Code n° Codigo n°	Quantità Quantity Quantité Anzahl Candidad	I Descrizione	EN Description	FR Description	DE Benennung	ES Descripción	Note		
								Remarks	Notes	Bemerkungen
1	1.9.12182	1	adesivo comandi	controls adhesive label	étiquette des commandes	Etikette-Steuererelementen	etiqueta de los mandos	Brava 800E	Brava 800ET	Serial Number :
2	1.9.12181	1	adesivo comandi	controls adhesive label	étiquette des commandes	Etikette-Steuererelementen	etiqueta de los mandos	Brava 800H	Brava 800HT	Serial Number :
3	1.9.05121	1	adesivo trazione	drive adhesive label	étiquette du traction	Etikette-Antrieb	etiquetas de tracción			Serial Number :
4	1.9.06894	1	adesivo	adhesive label	étiquette adhésive	Selbstklebend	Etiqueta adhesiva			Serial Number :
5	1.9.06069	1	adesivo collegamento batt.	battery connecting a. label	étiquette connect.batterie	Etikette-Batterie Verbindung	etiqueta de con.baterias	Brava 800E	Brava 800ET	Serial Number :
6	1.9.07179	1	adesivo p.lavoro spazzola	brush work label	étiquette travail du balai	Etikette- Bürste Arbeitspos.	etiqueta de trab.de cepillo			Serial Number :
7	1.9.05034	1	adesivo 12V	adhesive label 12V	étiquette adhésive 12V	Selbstklebend 12V	Etiqueta adhesiva 12V	Brava 800E	Brava 800ET	Serial Number :
8b	1.9.05462	1	adesivo reg. spazz.centrale	main brush adjuting a. label	étiquette reg. balai centrale	Etikette- Hauptbürste Einstell.	etiqueta reg.cepillo centr.	Brava 800E	Brava 800ET	Serial Number :
8a	1.9.12187	1	adesivo reg. spazz.centrale	main brush adjuting a. label	étiquette reg. balai centrale	Etikette- Hauptbürste Einstell.	etiqueta reg.cepillo centr.	Brava 800H	Brava 800HT	Serial Number :
9	1.9.10690	1	adesivo (RCM 120mm)	adhesive (RCM 120mm)	étiquette (RCM 120mm)	selbstklebend (RCM 120mm)	etiqueta (RCM 120mm)			Serial Number :
10	1.9.09620	1	adesivo apert/chius. aspir.	suction on off adhesive label	étiquette overt. fermet.asp	Etikette öffnen   gesch. Saug	etiqueta aber./cierre aspir.			Serial Number :
11	1.9.09639	1	adesivo rumore (88 dB)	adhesive label (88 dB)	étiquette adhésif (88 dB)	Selbstklebend (88 dB)	etiquetas adhesiva (88 dB)	Brava 800E eliminato	Brava 800ET removed	Serial Number :
11a	1.9.14645	1	adesivo rumore (82 dB)	adhesive label (82 dB)	étiquette adhésif (82 dB)	Selbstklebend (82 dB)	etiquetas adhesiva (82 dB)	Brava 800E	Brava 800ET	Serial Number :
12	1.9.09634	1	adesivo rumore (97dB)	adhesive label (97 dB)	étiquette adhésif (97dB)	Selbstklebend (97dB)	etiquetas adhesiva (97dB)	Brava 800H	Brava 800HT	Serial Number :
13	1.9.12097	1	adesivo sx Brava	LH Brava label	étiquette gauche Brava	linke Etikette Brava	etiqueta izquierda Brava			Serial Number :
14	1.9.11790	1	adesivo dx Brava	RH Brava label	étiquette droite Brava	rechte Etikette Brava	etiqueta Brava derecha			Serial Number :
15c	1.9.12188	1	kit adesivi (v.benzina)	adh.labels kit (v.petrol)	kit étiquettes (v.essence)	Kit Etiketten (Benzin V.)	kit etiquetas (v.gasolina)	Brava 800H		Serial Number :
15d	1.9.12189	1	kit adesivi (v.benzina traz.)	adh.labels kit (v.petrol with drive)	kit étiquettes (v.essence tract.)	Kit Etiketten (V.Benzin Antrieb)	kit etiquetas (v.gasolina tracc.)	Brava 800HT		Serial Number :
15a	1.9.12190	1	kit adesivi (v.eletr.)	adh.labels kit (elect.v.)	kit étiquettes (v.électr.)	Kit Etiketten (Elektro V.)	kit etiquetas (v.eléctr.)	Brava 800E		Serial Number :
15b	1.9.12191	1	kit adesivi (v.eletr.traz.)	adh.labels kit (elect.with drive)	kit étiquettes (v.électr.tract.)	Kit Etiketten (V.Elektro Antrieb)	kit etiquetas (v.eléctr.tracc.)	Brava 800ET		Serial Number :





# Brava 800

Tavola n°  
Table n°  
Table n°  
Tafel n°  
Tabla n°

# 8

Part. n° Part. no° N° pièce Stück Nr. Pos. n°	Codice n° Code no° Code n° Code n° Codigo n°	Quantità Quantity Quantité Anzahl Candidad	I Descrizione	EN Description	FR Description	DE Benennung	ES Descripción	Note		
								Remarks	Notes	Bemerkungen
1	1.3.00960	1	pulsante	push button	bouton	Schaltknopf	pulsador	Brava 800E-ET		Serial Number :
3	1.3.12160	1	cablaggio elettrico	wiring	câbles électriques	Elektrokabeln	cables eléctricos	Brava 800E-ET		Serial Number :
4	1.5.12373	2	copri polvere	dust cover	couvercle de poussière	Staubschutz	tapa de polvo	Brava 800E-ET		Serial Number :
5	1.1.00133	1	grano M5X6	grub screw M5X6	vis sans tête M5X6	Gewindestift M5X6	tornillo sin cabeza M5X6	Brava 800E-ET		Serial Number :
6	1.3.12349	1	scuotitore elettrico	electric filter shaker	vibrateur électrique	Elektrisches Rüttler	sacudidor eléctrico	Brava 800E-ET		Serial Number :
7	2.7.14160	2	massa scuotifiltro	eccentric disc	disque excentrique	Exzentrerscheibe	disco excéntrico	Brava 800E-ET		Serial Number :
8	2.7.14247XZ	1	staffa	bracket	bride	Bügel	estribo	Brava 800E-ET		Serial Number :
9	2.7.13835	1	kit scuotifiltro elettrico	electric filter shaker kit	kit vibreur électrique de filtre	elektrische Filterrüttler kit	kit sacudidor eléct. de filtro	Brava 800E-ET		Serial Number :
10	2.7.13820	1	kit caricabatterie a bordo	on board battery charger kit	kit chargeur de batterie	Kit Batterieladegerät	kit cargador de bateria	Brava 800E-ET		Serial Number :
11	2.7.13523XZ	1	supporto x caricabatterie	battery charger support	support du chargeur	Batterieladegerät Halterung	soporte cargador	Brava 800E-ET		Serial Number :
12	1.9.10806	1	adesivo per caricabatterie	battery charger label	étiquette de chargeur	Batterieladegerät-Etikett	cargador de bateria	Brava 800E-ET		Serial Number :
13	2.7.15415	1	kit caricabatt.(12V 12A CEC)	battery charger kit (12V 12A CEC)	kit chargeur de batterie (12V 12A CEC)	Kit Batterieladegerät (12V 12A CEC)	kit cargador bateria (12V 12A CEC)	Brava 800E-ET	CEC	Serial Number :
14	1.3.13347	1	caricabatterie (12V 12A CEC)	battery charger (12V 12A CEC)	chargeur de batterie (12V 12A CEC)	Batterieladegerät (12V 12A CEC)	cargador bateria (12V 12A CEC)	Brava 800E-ET	CEC	Serial Number :
15	1.9.11319	1	adesivo per caricabatterie	battery charger label	étiquette de chargeur	Batterieladegerät-Etikett	cargador de bateria	Brava 800E-ET	CEC	Serial Number :
16	1.3.13381	1	relè cablato	wired relay	relais avec câblé	Relais mit Kabel	relé con cable	Brava 800E-ET	CEC	Serial Number :
17	1.3.10678	1	caricabatt SPE 12V-12A (Pb)	charger SPE 12V-12A (La)	chargeur SPE 12V-12A (Pa)	Ladegerät SPE 12V-12A (Bs)	cargador SPE 12V-12A (Pá)	Brava 800E-ET		Serial Number :
18	1.3.13976	1	caricabatt. NE286 12V-13A (Pb)	charger NE286 12V-13A (La)	chargeur NE286 12V-13A (Pa)	Ladegerät NE286 12V-13A (Bs)	cargador NE286 12V-13A (Pá)	Brava 800E-ET		Serial Number :
19	2.7.15888	1	kit caricabatterie on board	on board battery charger kit	Kit chargeur incorporé	Kit Batterieladegerät	kit cargador batería incorporado	Brava 800E-ET		Serial Number :

**RCM S.p.A**

via Tiraboschi, 4 - 41041 Casinalbo - Modena - Italia  
Tel. +39 059 515 311 - Fax +39 059 510 783  
[www.rcm.it](http://www.rcm.it) - [info@rcm.it](mailto:info@rcm.it)